

Kabelskopor 30-155 liter

Artikelnr	Modell	Fäste	Tand-system	Volym (liter)	Maskinvikt (ton)	Bredd (mm)	Vinkel (grader)	Vikt ca (kg)
30-01930	Kabelskopa KSP30	S30	Utan	30	1 - 2	250	20	30
30-02930	Kabelskopa KSP55	S30	Utan	55	2 - 3	300	22	45
30-02940	Kabelskopa KSP55	S40	Utan	55	2 - 3	300	22	50
30-03940	Kabelskopa KSP80	S40	Utan	80	3 - 3.5	300	22	70
30-04940	Kabelskopa KSP110	S40	Utan	110	3.5 - 4	400	22	95
30-04945	Kabelskopa KSP110	S45	Utan	110	3.5 - 4	400	22	105
30-04950	Kabelskopa KSP110	S50	Utan	110	3.5 - 4	400	22	105
30-05940	Kabelskopa KSP120	S40	Utan	120	4 - 6	300	22	115
30-05945	Kabelskopa KSP120	S45	Utan	120	4 - 6	300	22	125
30-05950	Kabelskopa KSP120	S50	Utan	120	4 - 6	300	22	125
30-06945	Kabelskopa KSP155	S45	Utan	155	6 - 8	400	22	135
30-06950	Kabelskopa KSP155	S50	Utan	155	6 - 8	400	22	135



Heavy Duty Kabelskopor 220-800 liter

Artikelnr	Modell	Fäste	Tand-system	Volym (liter)	Maskinvikt (ton)	Bredd (mm)	Vinkel (grader)	Vikt ca (kg)
30-07945	Kabelskopa KSP220HD	S45	Utan	220	8 - 12	400	25	220
30-07950	Kabelskopa KSP220HD	S50	Utan	220	8 - 12	400	25	220
30-08960	Kabelskopa KSP350HD	S60	Utan	350	12 - 16	500	20	335
30-09970	Kabelskopa KSP550HD	S70	Utan	550	16 - 22	600	25	580
30-10980	Kabelskopa KSP800HD	S80	Utan	800	22 - 28	700	25	930



EMS
Vi kan maskiner.

Standard Djupskopor 55-400 liter

Artikelnr	Modell	Fäste	Tand-system	Volym (liter)	Maskinvikt (ton)	Bredd (mm)	Vinkel (grader)	Vikt ca (kg)
32-01930	Djupskopa GS55	S30	Utan	55	1 - 1.5	500	30	40
32-01930T	Djupskopa GS55	S30	UNIZ-1"	55		500		
32-02930	Djupskopa GS85	S30	Utan	85	1.5 - 2	500		
32-02930T	Djupskopa GS85	S30	UNIZ-1"	85		500		
32-02940	Djupskopa GS85	S40	Utan	85	1.5 - 2	500		
32-02940T	Djupskopa GS85	S40	UNIZ-1"	85		500		
32-03940	Djupskopa GS145	S40	Utan	145	2.5 - 3	500	28	95
32-03940T	Djupskopa GS145	S40	UNIZ-1"	145		500	28	100
32-04940	Djupskopa GS165	S40	Utan	165	3 - 3.5	600	28	105
32-04940T	Djupskopa GS165	S40	UNIZ-1"	165		600	28	115
32-05940	Djupskopa GS200	S40	Utan	200	3.5 - 4	600	28	120
32-05940T	Djupskopa GS200	S40	UNIZ-1"	200		600	28	125
32-07940	Djupskopa GS250	S40	Utan	250	4.5 - 5	700	28	160
32-07940T	Djupskopa GS250	S40	CAT 2.0"	250		700	28	170
32-07945/50	Djupskopa GS250	S45/50	Utan	250	4.5 - 5	700	28	165
32-07945T/50T	Djupskopa GS250	S45/50	CAT 2.0"	250		700	28	195
32-09940	Djupskopa GS285	S40	Utan	285	5 - 5.5	700	28	180
32-09940T	Djupskopa GS285	S40	CAT 2.0"	285		700	28	200
32-09945/50	Djupskopa GS285	S45/50	Utan	285	5 - 5.5	700	28	190
32-09945T/50T	Djupskopa GS285	S45/50	CAT 2.0"	285		700	28	210
32-10945/50	Djupskopa GS350	S45/50	Utan	350	5.5 - 6.5	700	28	225
32-10945T/50T	Djupskopa GS350	S45/50	CAT 2.0"	350		700	28	225
32-11945/50	Djupskopa GS385	S45/50	Utan	385	6 - 7	700	28	300
32-11945T/50T	Djupskopa GS385	S45/50	CAT 2.5"	385		700	28	320
32-13945/50	Djupskopa GS400	S45/50	Utan	400	8 - 11	800	28	315
32-13945T/50T	Djupskopa GS400	S45/50	CAT 2.5"	400		800	28	340

För skopor med andra tandsystem - begär offert



EMS
Vi kan maskiner.

Heavy Duty Djupskopor 550-1050 liter

Artikelnr	Modell	Fäste	Tand-system	Volym (liter)	Maskinvikt (ton)	Bredd (mm)	Vinkel (grader)	Vikt ca (kg)
33-02960	Djupskopa GS550HD	S60	Utan	550		830		500
32-02960T	Djupskopa GS550HD	S60	CAT 3.5"	550	10 - 12	830		550
33-04960	Djupskopa GS650HD	S60	Utan	650		890		550
33-04960T	Djupskopa GS650HD	S60	CAT 3.5"	650	12 - 14	890		600
33-04970	Djupskopa GS650HD	S70	Utan	650		890		570
33-04970T	Djupskopa GS650HD	S70	CAT 3.5"	650	12 - 14	890		620
33-06960	Djupskopa GS750HD	S60	Utan	750		1010		620
33-06960T	Djupskopa GS750HD	S60	CAT 3.5"	750	14 - 16	1010		660
33-06970	Djupskopa GS750HD	S70	Utan	750		1010		640
33-06970T	Djupskopa GS750HD	S70	CAT 3.5"	750	14 - 16	1010		680
33-08960	Djupskopa GS850HD	S60	Utan	850		950		650
33-08960T	Djupskopa GS850HD	S60	CAT 3.5"	850	16 - 18	950		700
33-08970	Djupskopa GS850HD	S70	Utan	850		950		670
33-08970T	Djupskopa GS850HD	S70	CAT 3.5"	850	16 - 18	950		720
33-12970	Djupskopa GS1050HD	S70	Utan	1050		1150		1030
33-12970T	Djupskopa GS1050HD	S70	CAT 4.5"	1050	20 - 22	1150		1090

För skopor med andra tandsystem - begär offert

Heavy Duty Rock Djupskopor 1350-2000 liter

Artikelnr	Modell	Fäste	Tand-system	Volym (liter)	Maskinvikt (ton)	Bredd (mm)	Vinkel (grader)	Vikt ca (kg)
33-15970T	Djupskopa GS1350HDR	S70	CAT 4.5" XRC	1350	25 - 28	1250		
32-02980T	Djupskopa GS1700HDR	S80	CAT 4.5" XRC	1700	28 - 30	1500		1750
33-21980T	Djupskopa GS2000HDR	S80	CAT 5.5" XRC	2000	35 - 40	1700		

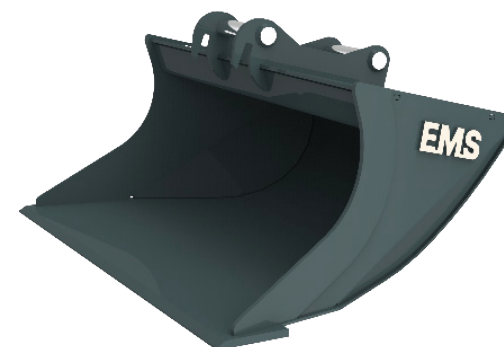
För skopor med andra tandsystem - begär offert



EMS
Vi kan maskiner.

Planeringskopor 60-400 liter

Artikelnr	Modell	Fäste	Tand-system	Volym (liter)	Maskinvikt (ton)	Bredd (mm)	Vinkel (grader)	Vikt ca (kg)
36-00930	SLK 60	S30		60	1 - 1.5			
36-01930	SLK 80	S30		80	1.5 - 2			
36-02940	SLK110	S40		110	2 - 3	1000		100
36-03940	SLK140	S40		140	3 - 4	1050		120
36-04940	SLK210	S40		210	4 - 5	1200		160
36-04945/50	SLK210	S45/50		210	4 - 5	1200		165
36-05940	SLK230	S40		230	4 - 5	1300		170
36-05945/50	SLK230	S45/50		230	4 - 5	1300		175
36-06940	SLK270	S40		270	5 - 6	1300		180
36-06945/50	SLK270	S45/50		270	5 - 6	1300		185
36-07940	SLK300	S40		300	5 - 6	1300		230
36-07945/50	SLK300	S45/50		300	5 - 6	1300		235
36-08945/50	SLK350	S45/50		350	7 - 8	1300		250
36-09945/50	SLK400	S45/50		400	8 - 10	1400		285



Heavy Duty Planeringskopor 660-1800 liter

Artikelnr	Modell	Fäste	Tand-system	Volym (liter)	Maskinvikt (ton)	Bredd (mm)	Vinkel (grader)	Vikt ca (kg)
36-12960	SLK650HD	S60		650	12 - 14	1500		500
36-13960	SLK750HD	S60		750	14 - 16	1600		550
36-14960	SLK800HD	S60		800	16 - 18	1700		570
36-15960	SLK900HD	S60		900	18 - 20	1800		640
36-15970	SLK900HD	S70		900	20 - 22	1800		660
36-16970	SLK1000HD	S70		1000	16 - 18	1800		750
36-18970	SLK1250HD	S70		1250	22 - 25	2000		
36-22980	SLK1800HD	S80		1800	28 - 30	2000		



EMS
Vi kan maskiner.

Tjärlivare

Artikelnr	Modell	Fäste	Tandsystem	Volym (liter)	Maskinvikt (ton)	Bredd (mm)	Vinkel (grader)	Vikt ca (kg)
38-02930	T4	S30	CAT 2" XRC		1 - 2			50
38-02940	T4	S40	CAT 2" XRC		2 - 4			55
38-03940	T6	S40	CAT 2.5" XRC		4 - 6			100
38-03945	T6	S45/50	CAT 2.5" XRC		4 - 6			110
38-03945/50	T12	S45/50	CAT 2.5" XRC		6 - 12			210
38-06960	T20	S60	CAT 3.5" XRC		14 - 20			380
38-08970	T30	S70	CAT 4.5" XRC		22 - 30			580
38-08970	T35	S80	CAT 5.5" XRC		30 - 35			680



Asfaltsskär

Artikelnr	Modell	Fäste	Trissa	Mått	Maskinvikt (ton)	Bredd (mm)	Vinkel (grader)	Vikt ca (kg)
39-01940	Asfaltsskär AS40	S40	Hardox 450	450×10 mm				
39-02945	Asfaltsskär AS45	S45	Hardox 450	450×10 mm				
39-03950	Asfaltsskär AS50	S50	Hardox 450	450×10 mm				
39-04960	Asfaltsskär AS60	S60	Hardox 450	450×10 mm				
39-05970	Asfaltsskär AS70	S70	Hardox 450	450×10 mm				



Heavy Duty Asfaltsskär

Artikelnr	Modell	Fäste	Trissa	Mått	Maskinvikt (ton)	Bredd (mm)	Vinkel (grader)	Vikt ca (kg)
39-04960HD	Asfaltsskär AS60HD		Hardox 450	600×16 mm				
39-05970HD	Asfaltsskär AS70HD		Hardox 450	600×16 mm				
39-06980HD	Asfaltsskär AS80HD		Hardox 450	600×16 mm				

EMS
Vi kan maskiner.