

HJULLASTARE

HL930A



EMS

Vi kan maskiner.

READY TO CHANGE YOUR WORLD

Hjullastaren HL930 ingår i Hyundais helt nya A-serie:

En ny generation av entreprenadmaskiner som uppfyller de europeiska utsläppsnivåerna enligt Steg V. Men Hyundai nöjer sig inte med det!

Utöver att uppfylla de lagstadgade kraven har Hyundai strävat efter en kundnöjdhet på en helt ny nivå med maximal prestanda och produktivitet, högre säkerhet, mer komfort och bättre hantering av drifttiden.

Denna mångsidiga lastare öppnar en värld av nya möjligheter tack vare imponerande styrka i kombination med noggrant valda tekniska lösningar som hjälper dig att arbeta mer effektivt och ekonomiskt. Hög tid att uppleva Hyundai-effekten!





Produktivitet och effektivitet

TEKNIK SOM ÖKAR DIN PRODUKTIVITET

HL930A drivs av en robust Steg V-certifierad motor för maximal produktivitet och låg bränsleförbrukning som uppfyller de stränga europeiska utsläppskraven enligt Steg V. Exakta arbetssystem ser till att du får ut mesta möjliga av den imponerande prestandan. Maskinen har även optimerad kraftmatchning för bästa tänkbara balans mellan vridmoment och varvtal. En rad kontroll-, övervaknings- och underhållsfunktioner hjälper dig att uppnå maximal effektivitet och produktivitet varje dag på alla arbetsplatser.

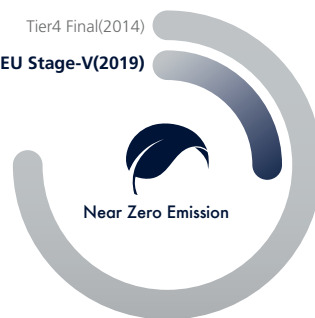


Motor

Den driftsäkra motorn Cummins B4.5 Steg V levererar all kraft du behöver för att klara tunga arbetsuppgifter under extrema förhållanden. Liksom alla övriga maskiner i A-serien har HL930A vårt allt-i-ett-system för avgas efterbehandling som minskar utsläppen och sänker driftskostnaderna. Detta system ökar driftsäkerheten och förenklar underhållet genom att eliminera behovet av EGR.

Tier4 Final(2014)

EU Stage-V(2019)





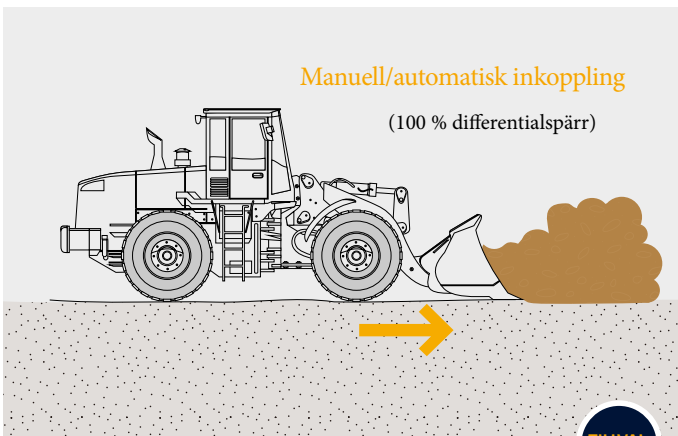
Vågssystem

Det mycket exakta automatiska/manuella, kumulativa vägningssystemet hjälper dig att hantera produktionen mer effektivt i alla miljöer. För maximal precision och uppföljning kan en dedikerad skärmbild för vägning visas på huvudskärmen. På skärmen visas ikoner för vägningssystem som ger ett effektivt förarstöd.



Smart energiläge

Detta arbetsläge (tillval) sänker bränsleförbrukningen genom att anpassa motorvarvtalet vid arbete med stor belastning som exempelvis grävning. Denna funktion har två viktiga fördelar: Den sparar bränsle trots att prestandan är samma som i Power-läge och säkerställer samtidigt en bra balans mellan dragkraft och brytkraft.

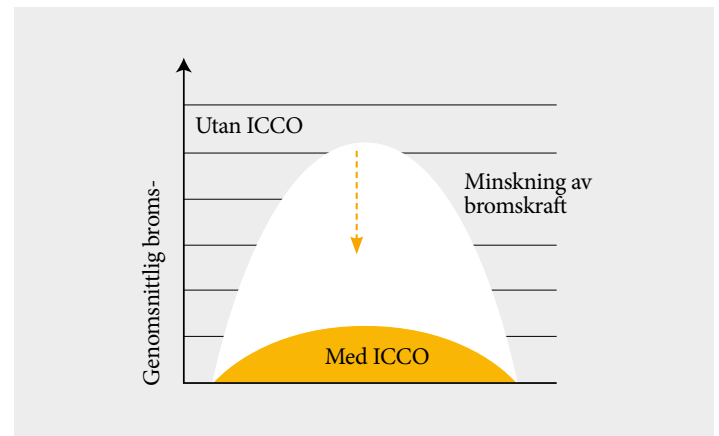


Hydraulisk differentialspärr

Den hydrauliska differentialspärren (tillval) hindrar däckena från att slira för säkrare arbete, högre produktivitet och bättre bränsleekonomi.

Automatisk avstängning av motorn

Denna funktion, som kan ställas in så att den passar föraren, stänger automatiskt av motorn när maskinen står stilla för att sänka bränsleförbrukningen och förhindra onödiga utsläpp.

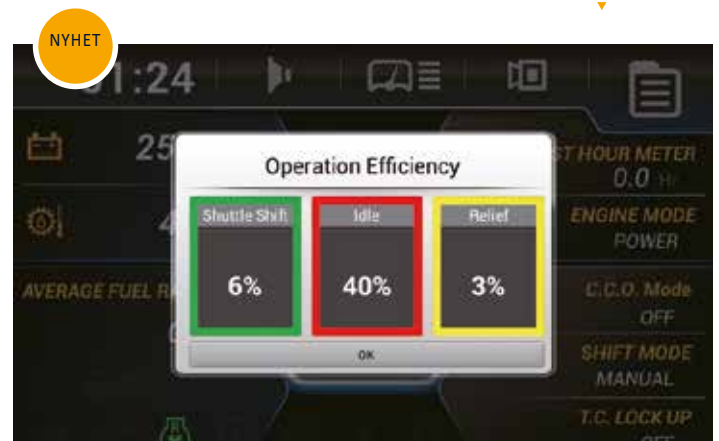


Intelligent urkoppling av koppling (ICCO)

Funktionen ICCO minimerar kraftförlusterna i momentomvandlaren och förhindrar överdriven kraftanvändning vid bromsning. Detta minskar värmealstringen och slitaget på bromsskivan.

Eco Report

Funktionen Eco Report gör det enkelt för förarna att utveckla effektiva arbetsvanor genom att visa realtidsinformation om



Hållbarhet

ROBUST OCH HÅLLBAR FÖR LÖNSAMT ARBETE

För att skydda din verksamhet behöver du veta att de investeringar som du gör i dag kommer att bidra till din lönsamhet på sikt. Därför har vi prioriterat driftsäkerheten under hela utvecklingen av HL930A – hela vägen från konstruktion och tillverkning till kvalitetskontrollen.

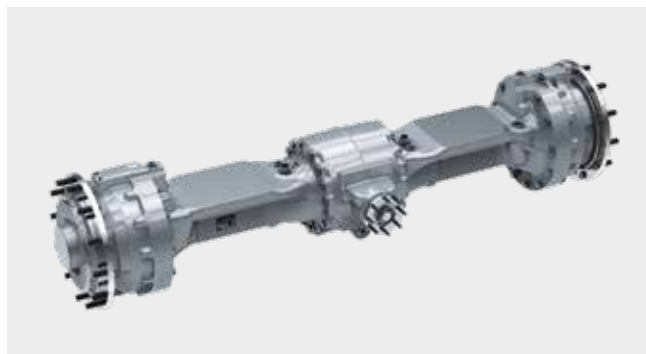
Alla komponenter och arbetssystem har optimerats för bästa hållbarhet och noggrant testats på en rad olika arbetsplatser. Resultatet är en robust och pålitlig arbetshäst med minimala driftstopp för reparationer och underhåll. Det betyder att du klarar tidtabellen och värnar ditt goda rykte.

Hydraulslangar ▶

Högkvalitativa slangar med enastående motståndskraft mot värme och tryck garanterar maximal hållbarhet, även under krävande arbetsförhållanden.

Axlar i premiumkvalitet ▶

HL930A har axlar av premiumkvalitet med extra hög lastkapacitet för högre driftsäkerhet och bättre hållbarhet.





“Alla delar av maskinen har utformats för bergfast pålitlighet, även under riktigt krävande förhållanden.”

Bromsskivor

Bromsskivorna tillverkas av ett slitstarkt sintermaterial som minskar värmealstring och vibrationer. De ger bromsarna längre livslängd och har en servicevänlig konstruktion.



Efterbehandlingssystem

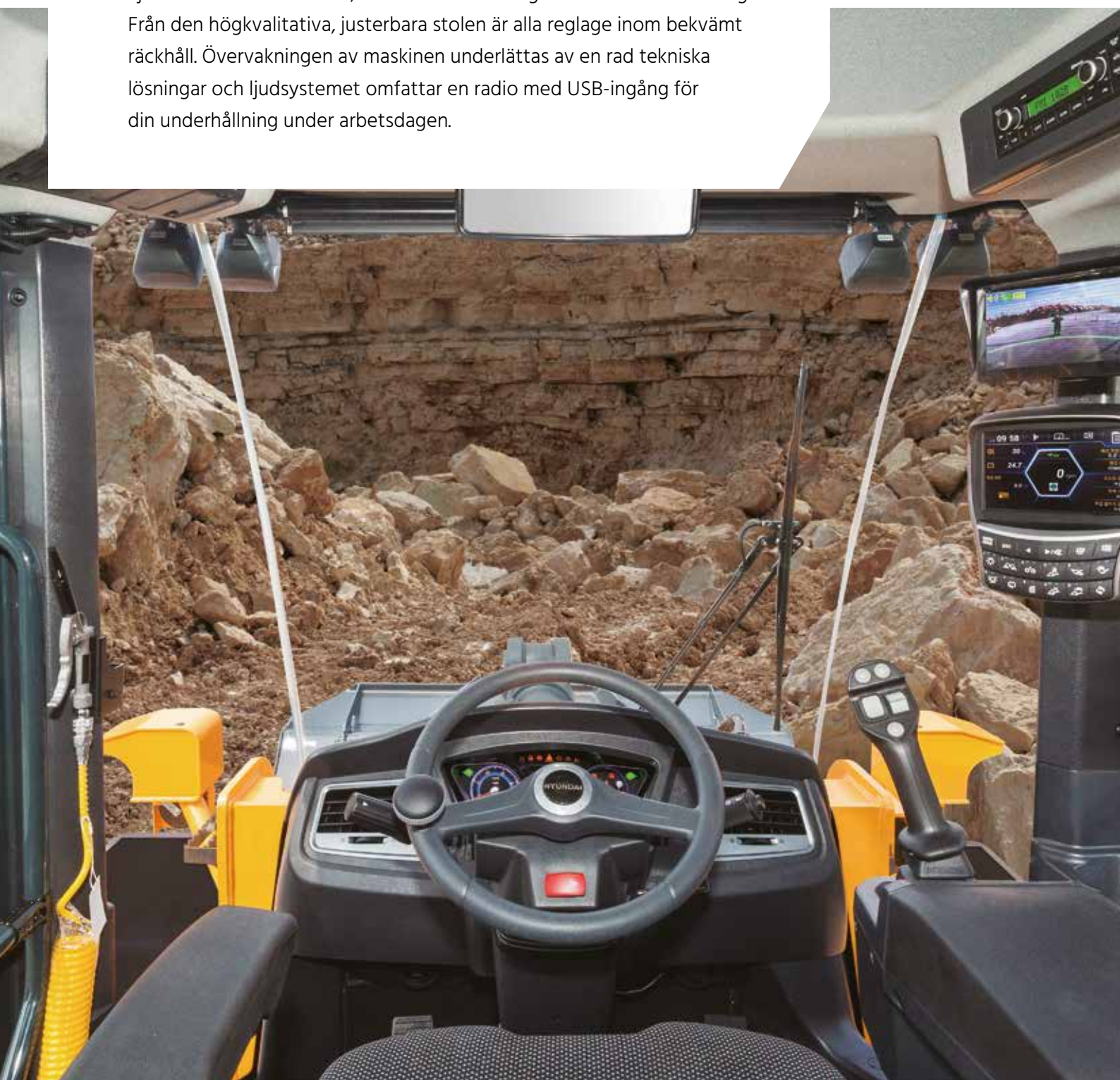
Enkelt och hållbart, helt integrerat ”allt-i-ett” efterbehandlingssystem.



Förarkomfort

EN HYTT SOM UTFORMATS RUNT DIG

Hytten på HL930A har utformats för att tillhandahålla en produktiv och stressfri arbetsmiljö som passar alla förare perfekt. Den är bekväm och rymlig och har toppmodern ljud- och vibrationsdämpningsteknik. Ljudnivån är endast 70 dB, vilket är en av de lägsta i denna maskinkategori. Från den högkvalitativa, justerbara stolen är alla reglage inom bekvämt räckhåll. Övervakningen av maskinen underlättas av en rad tekniska lösningar och ljudsystemet omfattar en radio med USB-ingång för din underhållning under arbetsdagen.





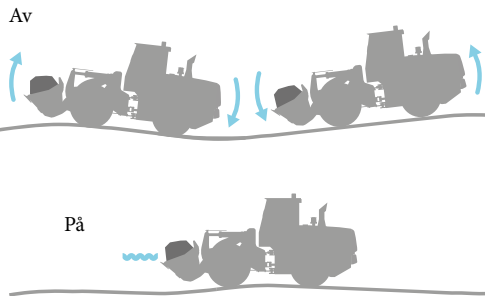
NYHET

Justerbar stol och armstöd

HL930A har en stor och bekväm luftfjädrande stol med uppvärmning som standard. Stolen och armstödet är fullt justerbara för extra hög komfort.

Lastdämpningssystem

Lastdämpningssystemet har en kolvackumulator som dämpar stöterna i hjullastarens kaross och skopa för ett stabilare och bekvämare arbete. Systemet minimerar även spillet för högre komfort och produktivitet.



Pekskärm

Instrumentpanelen är optimerad för att ge dig snabb och enkel åtkomst till maskinens statusinformation när du arbetar. Den har en sju-tusms pekskärm som är mycket enkel att läsa av. Du kan ansluta din mobila Android™-enhet via Miracast™.



NYHET

Fjärrkontroll för dörren

Hyttddörren kan öppnas med fjärrstyrning för extra komfort och säkerhet.



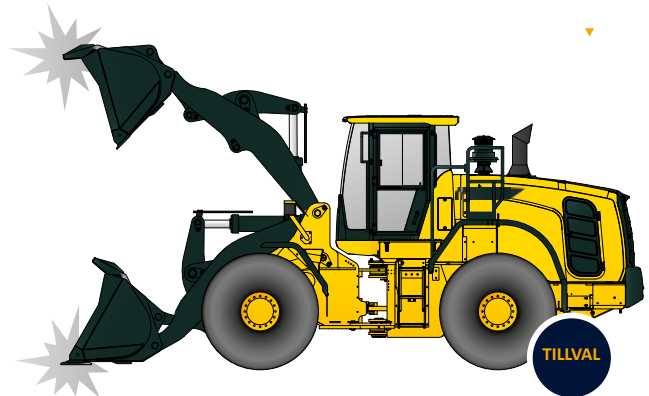
NYHET

Luftkompressor

Hytten har en luftkompressor som skapar en behaglig och bekväm miljö på förarens arbetsplats.

Mjukt ändstopp

Funktionen för mjuka ändstopp sänker cylinderns hydrauliska hastighet när den närmar sig slutet av sin rörelseväg. Detta minskar slagrörelsens stöt, vilket ger högre arbetskomfort och mindre materialspill.



TILLVAL

Instrumentgrupp

Alla indikatorer som visar maskinens status är centralt placerade i en grupp för enkel och effektiv kontroll.



Säkerhet

EN SÄKER ARBETSMILJÖ

Små detaljer kan göra en enorm skillnad när det gäller säkerhet, framför allt om du arbetar under krävande förhållanden. Det handlar inte bara om att följa reglerna. Säkerhetsfunktionerna på HL930A har utvecklats och testats för att uppfylla dina verkliga behov på fältet. Du har även tillgång till ett extra par ögon i form av ett AAVM-system (Advanced Around View Monitoring) och radarsystem. Genom att medverka till en lugn och olycksfri arbetsplats kan denna hjullastare bidra till högre produktivitet och trygghet i linje med Hyundai-effekten.



”Kamera- och radarsystemen skapar extra trygghet och hjälper mig att arbeta mer effektivt.”



◀ Nödstoppsbrytare

Motorn kan stängas av omedelbart med en nödstoppsbrytare som är placerad vid stolens bas.

NYHET



◀ Advanced Around View Monitoring

(AAVM) och intelligent detektering av rörliga objekt (IMOD)
Advanced Around View Monitoring (AAVM) ger dig 360° synfält över din närmaste arbetsmiljö. Den innehåller också intelligent IMOD-teknik (intelligent detektering av rörliga objekt) som känner av och varnar dig när människor eller föremål kommer inom fem meter från maskinen.



◀ Bälteslarm

Förarna påminns om att spännen fast säkerhetsbältet genom ett akustiskt och optiskt larm.

NYHET

Radarsystem

Radarsystemet detekterar hinder bakom maskinen dag och natt, utan blinda fläckar. Avståndet mellan hindret och lastaren visas på den sekundära bildskärmen.

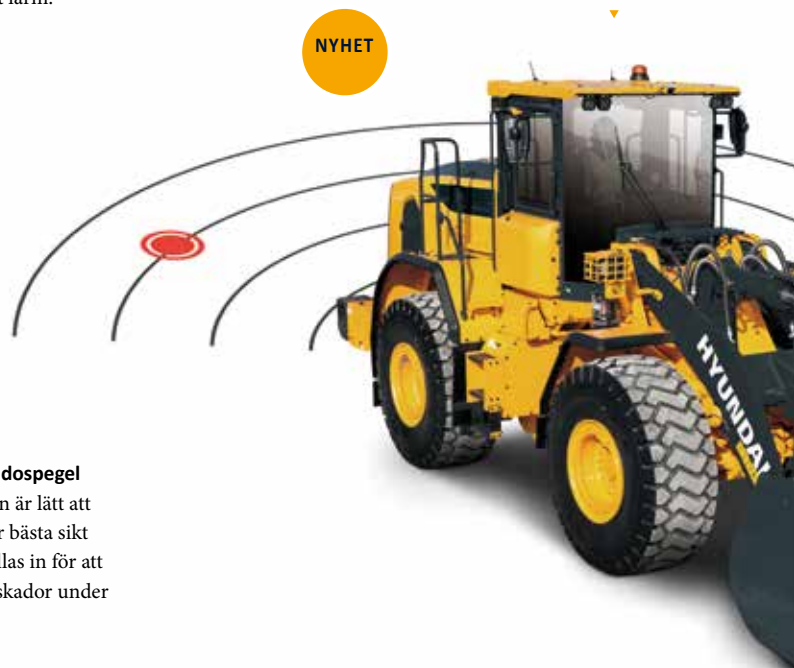
NYHET



◀ Infällbar sidospegel

Sidospegeln är lätt att ställa in för bästa sikt och kan fällas in för att förhindra skador under transport.


NYHET



Service- och anslutningsbarhet

STÖD FÖR AVANCERAD DIAGNOSTIK OCH SERVICE

Den trygghet som följer med snabba och enkla servicearbeten är också en del av Hyundai-effekten. HL930A är utformad för bekvämast möjliga underhåll. Alla komponenter och material har optimerats för att säkerställa problemfri drift och lång livslängd med minimalt underhåll. Hyundai's innovativa Hi MATE telematiksysteem gör det möjligt att övervaka alla maskinrörelser och prestandaindikatorer. Maskinen har maximal anslutningsbarhet för att möjliggöra en smart byggarbetsplats och bästa lönsamhet.



“Den nya, smarta tekniken gör det lättare att hålla koll på underhållet och få extra stöd om jag behöver det.”



TILLVAL

Automatiskt smörjsystem

Med det automatiska smörjsystemet (tillval) appliceras fett automatiskt på smörjpunkterna vid behov. Systemet säkerställer rätt dosering och applicerar smörjmedlet jämnt, vilket minskar fettförbrukningen och eliminerar avfall.



Bränslefilter med längre livslängd

Bränslefilterets serviceintervall har ökat från 500 timmar till 1 000 timmar.



Luftkonditioneringsfilter

Luftkonditioneringen använder ett tvåstegs filtersystem som gör det enkelt att byta filter.



Kylsystem

HL930A har pålitliga kylare med bred kärna och flansar som förhindrar att prestandan försämras på grund av föroreningar. Den är dessutom utrustad med en reglerad, automatisk/manuell reverserbar fläkt.

NYHET

DPF med litet underhållsbehov

När dieselpartikelfiltret DPF behöver rengöras visas en felindikering. Därmed elimineras behovet av regelbunden askrengöring.

HiMATE

Ökad effektivitet och prestanda

För maximal bekvämlighet och säkerhet är HL930A utrustad med Hyundais exklusiva Hi MATE fjärrsystem för fleet management som använder mobil datateknik för service och kundstöd på högsta nivå. Du kan övervaka din utrustning var du än befinner dig via tillhörande webbplats eller mobilapp som ger dig åtkomst till arbetsparametrar som motorns totala drifttimmar, maskinutnyttjande, aktuella arbetstimmar, bränsleförbrukning och maskinens plats.



ECD (motoransluten diagnostik)

ECD ger råd vid felsökning samt anpassat stöd för service och reservdelar från Cummins Quick Serve. Serviceteknikerna får stöd i form av fjärrdiagnostikrapporter som ger dem möjlighet att förbereda sig inför platsbesök och ta med rätt verktyg.

NYHET



Ökad produktivitet

Hi MATE sänker kostnaderna och förbättrar produktiviteten genom att tillhandahålla information som servicetider, tomgångstider och bränsleförbrukning. Servicevarningar möjliggör bättre underhållsplanering.



Övervaka dina maskiner

Hi MATE-systemets platsinformation i realtid möjliggör bättre och bekvämare övervakning av din utrustning. Du kan när som helst och var du än befinner dig logga in på Hi MATE:s webbplats eller mobilapp och se dina maskiner. Du kan ta emot data online, via e-post eller direkt på din mobilenhet.



Förbättra säkerheten

Skydda din utrustning mot stöld och obehörig användning. Hi MATE:s geofencing-varningar meddelar dig automatiskt när en maskin lämnar en förbestämd zon.

Service och garantier

BÄSTA SÄTTET ATT SKYDDA DIN INVESTERING

Njut av den säkra känslan av den omfattande garantin när du köper din maskin från EMSG Sverige AB.

Hyundai originaldelar, tillbehör och garantiprogram har utformats speciellt för att ge din maskin ett heltäckande skydd. De förlänger drifttiden och ser till att din utrustning behåller den prestanda, komfort och bekvämlighet som de byggts för.

Hyundai utvecklar varje maskin till de högsta standarderna av kvalitet och hållbarhet. Maskinerna kommer med en standardgaranti på 4 år och 5000 timmar, beroende på vilket som kommer först.



Bränslefilter

Hyundai bränslefilter har rätt filtreringsgrad så att motorn hålls ren. De är utformade för att uppfylla och överträffa motortillverkarens krav på vattenavskiljning och smutsfiltrering, vilket förlänger motorns livslängd.



Hyundai originaldelar

Hyundai originaldelar har samma konstruktion som de delar som var monterade i din maskin när den lämnade fabriken. De genomgår rigorösa kvalitetskontroller och tester för att säkerställa att de uppfyller Hyundais stränga krav på kvalitet och hållbarhet. Förutom att minimera driftstoppen bidrar de även till högsta prestanda vid alla arbetsuppgifter.



Maskiner att lita på

När du väljer originalreservdelar kan du vara säker på att du får valuta för pengarna. Vi erbjuder även godkända alternativ till äldre modeller. Allt för att du som kund ska kunna hålla maskinen driftsäker på ett ekonomiskt sätt.

Tack vare ett optimerat reservdelslager kan vi erbjuda snabba leveranser. Centrallagren hos våra leverantörer finns i Europa, vilket innebär att vi kan ha reservdelen inom 24 timmar. Den korta leveranstiden garanterar kortast möjliga driftstopp på din maskin.



Eftermarknadssatser

Du kan beställa olika eftermarknadssatser från Hyundai hos oss. Ett exempel är detta AAVM-system som förbättrar säkerheten i och runt din arbetsmiljö.

Service och underhåll

En maskin från Hyundai är av högsta kvalitet, byggd för en bekymmersfri drift och en lönsam verksamhet. För att maskinen ska vara i toppskick behöver du göra regelbunden service och underhåll av maskinen.

Vi är specialister på entreprenadmaskinerna från Hyundai och finns på plats för att säkerställa bästa service till våra kunder. Service utförs alltid av kompetenta tekniker på våra auktoriserade verkstäder.

Serviceavtal

När du tecknar serviceavtal hos oss ser vi till att maskinen fungerar optimalt. Här är några av fördelarna med vårt serviceavtal:

- Allt ingår (filter, olja, smörjmedel etc)
- Rabatt på service och reservdelar
- Fast kostnad, inga obehagliga överraskningar
- Proaktiv maskinanalys via Hi-MATE övervakning
- Årligt oljeproov ingår
- Maskinens andrahandsvärde ökar

Rundtur

HL930A

Produktivitet och effektivitet

- EU Steg V-motor **NYHET**
- Eco Report **NYHET**
- Smart energiläge **NYHET**
- Hydraulisk differentialspär **TILLVAL**
- Intelligent urkoppling av koppling (ICCO)
- Automatisk avstängning av motorn
- Optimerad kraftmatchning
- Exakt vägningssystem



Servicebarhet

- DPF med litet underhållsbehov **NYHET**
- ECD (motoransluten diagnostik) **NYHET**
- Hi-MATE övervakningssystem
- Enkelt filterbyte
- Kylare med bred kärna och flänsar
- Automatiskt smörjsystem **TILLVAL**
- Bränslefilter med längre livslängd
- Reverserbar fläkt

Hållbarhet

- Optimerade axlar
- Bromsskiva av sintermaterial
- Högkvalitativa slangar
- Allt-i-ett efterbehandlingssystem

Förarkomfort

- Rymlig, ljudisolerad hytt
- Helt justerbar stol och armstöd
- Luftkompressor
- Fjärrkontroll för dörren
- Lastdämpningssystem
- Bred pekskärm
- Central instrumentgrupp
- Mjukt ändstopp

NYHET

NYHET

NYHET



Säkerhet

- Nödstoppsbrytare
- Bälteslarm
- Radardetektering bak
- AAVM-kamerasystem
- IMOD (intelligent detektering av rörliga objekt)
- Infällbar sidospegel

NYHET

NYHET

NYHET

NYHET

READY TO CHANGE YOUR WORLD



Hyundais hjullastare i A-serien är utformade för att ge förarna bättre arbetsförhållanden och leverera den ultimata ägarupplevelsen. Minsta detalj är noggrant finjusterad för att passa dina behov på fältet och ge högre säkerhet och komfort, högre produktivitet, maximal drifttid och enkel service. Allt detta är en del av Hyundai-effekten.



SPECIFIKATIONER

MOTOR	
Tillverkare/modell	CUMMINS/B4.5/EU Steg V
Typ	Fyrcylindrig, vattenkyld, fyrtakts, turboladdad, laddluftkyld, direktsprutad, elektroniskt styrd dieselmotor
Efterbehandlingsteknik	Wastegate turboladdare DOC/DPF/SCR
Bruttoeffekt (SAE J1995)	99 kW (133 hk) vid 2 200 varv/min
Nettoeffekt (SAE J1349)	97 kW (130 hk) vid 2 200 varv/min
Maximal effekt	
Maximalt vridmoment, brutto (SAE J1995)	633 NM (467 lb ft) vid 1 200 varv/min
Slagvolym	4,51 (275 cu in)

TRANSMISSION	
Typ av momentomvandlare	3-elements, enstegs, enfas
Däck	17,5 R25, L3

Körhastighet, km/h (mph)		4-växlad transmission
Framåt	1:an	6,6 (4,1)
	2:an	12,1 (7,5)
	3:an	23,6 (14,7)
	4:an	39,5 (24,5)
Back	1:a	7,0 (4,3)
	2:a	12,7 (7,9)
		24,8 (15,4)

AXLAR	
Drivsystem	Fyrhjulsdrevning
Montering	Fast framaxel och oscillerande bakaxel
Bakaxelns oscillation	Oscillerande ±11 grader
Navreduktion	Planetväxel i hjuländen
Differential	Differentialspärr fram/öppen differential bak
Reduktionsförhållande	20,365

DÄCK	
Typ	Slanglösa däck av lastartyp
Standard	17,5 R25, L3
Tillval	17,5 R25, XHA

HYDRAULSYSTEM		
Typ	Belastningsavkännande hydraulsystem	
Pump	Variabel displacementkolvpump, 132 l/min	
Reglerventil	2 spolar (skopa, bom), standard 3 spolar (skopa, bom, aux), tillval	
Systemtryck	250 bar (3 626 psi)	
Lyftkrets	Ventilen har fyra funktioner: Höj/häll/sänk/flytläge. Inställbar automatik för lyft- och sänkläge.	
Tiltkrets	Ventilen har tre funktioner: Tilt bakåt/häll/töm. Justerbar automatisk skopositionerare till önskad belastningsvinkel.	
Cylinder	Typ: Dubbelverkande	
	Antal cylindrar – diameter × slag	
	Lyft	2–100 x 750 mm 3,9" x 2' 6"
	HL930A Tilt	110 x 510 mm 4,3" x 1' 8"
	HL930A XT Tilt	110 x 515 mm 4,3" x 1' 8"
Cykeltid	Höj: 5,8 sek, töm: 1,5 sekunder sänk: 3,6 sek, totalt: 10,9 sek	

* Hyundai Bio Hydraulic Oil (HBHO) tillgänglig

STYRSYSTEM	
Typ	Lastavkännande hydrostatiskt artikulerad styrning
Pump	Variabel displacementkolvpump, 132 l/min

Inställning av avlastningsventil	210 bar (3 046 psi)	
	Dubbelverkande	2–60 x 412 mm 2,4" x 1' 4"
Styrvinkel	40° åt höger respektive vänster	
Egenskaper	Midjeled mitt på ramen. Rattstång med tilt- och teleskopfunktion.	

BROMSAR	
Färd bromsar	Hydrauliskt utlösta, våta skivbromsar löser ut systemet som är oberoende axel-för-axel för de fyra hjulen. Självjusterande hjulhastighetsbroms.
Parkeringsbroms	Fjäderbelastad hydrauliskt utlöst broms.
Nödbroms	När bromsens oljetryck sjunker varnar indikatorlampan föraren och parkeringsbromsen ansätts automatiskt.

HYTT	
ROPS/FOPS-hytt som uppfyller standarderna ISO 3471 och ISO 3449	

LJUD	
Den garanterade ljudnivån som anges nedan kan variera beroende på olika faktorer, bland annat driftförhållanden, kylfläktens hastighet och motortyp. Hörselskydd måste användas om föraren arbetar i en hytt som inte underhållits som den ska eller om föraren utsätts för bullriga miljöer genom att lämna dörrar/och eller fönster öppna.	
Med maximal kylfläktshastighet:	
Ljudtrycksnivå på förarplatsen (ISO 6396:2008)	70 dB(A)
Bullernivå ute (ISO 6395:2008)	102 dB(A)

* Avstånd på 15 m (49,2 ft), förflyttning framåt på tvåans växel.

LUFTKONDITIONERINGSSYSTEM	
Luftkonditioneringssystemet i den här maskinen innehåller fluorerat köldmedium med växthusgaser, R134a (GWP = 1 430). Systemet innehåller 0,75 kg köldmedium (1,07 ton CO ₂ -ekvivalenter).	

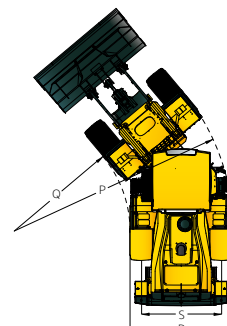
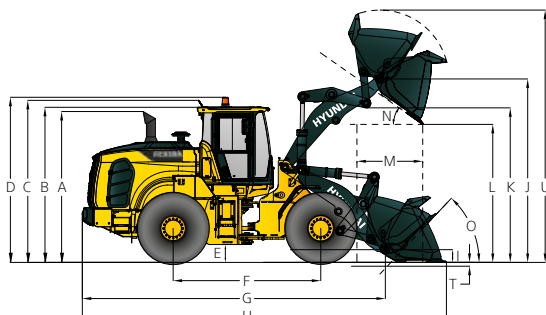
ÖVERSIKT				
Beskrivning	Enhet	HL930A	HL930A XT	
Arbetsvikt	kg	11 500	11 700	
	lb	25 355	25 795	
Skopkapacitet	Rågad	m ³	1,90	1,90
		yd ³	2,50	2,50
	Struken	m ³	1,60	1,60
		yd ³	2,10	2,10
Skopans brytkraft	kg	9 150	9 070	
	lb	20 175	20 000	
Tippplast	Rak	kg	9 100	8 200
		lb	20 065	18 080
	Hel sväng	kg	8 000	7 100
		lb	17 640	15 655

PÅFYLLNADSKAPACITETER FÖR SERVICE		
ENHET	ℓ	US gal
Bränsletank	189,5	50
DEF-tank	19,0	5,0
Kylsystem	31,5	8,3
Vevhus	11,0	2,9
Transmission	34,5	9,1
Framaxel	23,0	6,1
Bakaxel	23,0	6,1
Hydrauloljetank	90,0	23,8
Hydraulsystem (inklusive tank)	130,0	34,3

MÅTT OCH SPECIFIKATIONER

MÅTT

Alla mått är ungefärliga.



Beskrivning	HL930A		HL930A XT	
	mm	ft. in	mm	ft. in
A Höjd till avgasrörets övre ände	2 945	9' 8"	2 945	9' 8"
B Höjd till hyttens ovsida	3 170	10' 5"	3 170	10' 5"
C Höjd till toppen på Product Link-antennen	3 235	10' 7"	3 235	10' 7"
D Höjd till toppen av det roterande varningsljuset	3 300	10' 10"	3 300	10' 10"
E Markfrigång	370	1' 3"	370	1' 3"
F Hjulbas	2 900	9' 6"	2 900	9' 6"
G Total längd (utan skopa)	6 090	19' 12"	6 380	20' 11"
H Leveranslängd (med skopan plant på marken)	7 125	23' 5"	7 415	24' 4"
I Gångjärnstapparnas höjd vid bärläge	405	1' 4"	495	1' 7"
J Gångjärnstapparnas höjd vid maximalt lyft	3 640	11' 11"	3 980	13' 1"
K Lyftarmens frigång vid maximalt lyft	3 125	10' 3"	3 465	11' 4"
L Tömningsavstånd vid maximalt lyft och 45° tömning	2 700	8' 10"	3 035	9' 11"
M Räckvidd vid maximalt lyft och 45° tömning	1 065	3' 6"	1 035	3' 5"
N Tömningsvinkel vid maximalt lyft och tömning (vid stopp)	48	-	48	-
O Rollbackvinkel	Mark	42	42	-
	Bärläge	47	48	-
P Frigångscirkel (diameter) till däckens utsida	10 555	34' 8"	10 555	34' 8"
Q Frigångscirkel (diameter) till däckens insida	5 710	18' 9"	5 710	18' 9"
R Bredd över däck (olastad)	2 375	7' 10"	2 375	7' 10"
S Spårvidd	1 930	6' 4"	1 930	6' 4"

DRIFTSPECIFIKATIONER MED SKOPOR

Länksystem	Standardlänksystem			Högt lyftlänksystem	
	Allroundskopa – Pin On		Allroundskopa – Hook On		
Skoptyp	Bultmonterade schaktbladsskär		Bultmonterade schaktbladsskär		
Kanttyp	Tand, en del				
Kapacitet, nominell	m ³	1,90	1,80	1,90	-
	yd ³	2,50	2,40	2,50	
Kapacitet, nominell vid en fyllnadsfaktor på 110 %	m ³	2,10	2,00	2,10	-
	yd ³	2,70	2,60	2,70	
Bredd	mm	2 450	2 480	2 450	-
	ft/in	8' 0"	8' 2"	8' 0"	
Tömningsavstånd vid maximalt lyft och 45° tömning	mm	2 700	2 620	2 550	+335
	ft/in	8' 10"	8' 7"	8' 4"	+1' 1"
Räckvidd vid maximalt lyft och 45° tömning	mm	1 065	1 145	1 205	-30
	ft/in	3' 6"	3' 9"	3' 11"	-1,2"
Grävdjup	mm	105	115	105	+15
	ft/in	0' 4"	0' 5"	0' 4"	+0,6"
T Leveranslängd (med skopa)	mm	7 125	7 240	7 330	+290
	ft/in	23' 5"	23' 9"	24' 1"	+11,4"
U Total höjd vid maximal lyftning av skopan	mm	4 855	4 855	4 990	+340
	ft/in	15' 11"	15' 11"	16' 4"	+1' 1"
V Lastarens frigångscirkel	mm	11 660	11 750	11 780	+280
		38' 3"	38' 7"	38' 8"	+11"
Statisk tipplast, rak (ingen däckdeformering)	kg	9 100	9 270	8 400	-900
	lb	20 065	20 440	18 520	-1 980
Statisk tipplast, ledad (ingen däckdeformering)	kg	8 000	8 150	7 380	-900
	lb	17 640	17 970	16 275	-1 980
Brytkraft	kg	9 150	9 770	7 620	-80
	lb	20 175	21 540	16 800	-175
Arbetsvikt*	kg	11 500	11 420	11 770	+200
	lb	23 355	25 180	25 950	+445

* Alla höjder och mått som omfattar däckena gäller för standarddäck av typen 17.5 R25, **, L3

DENSITET OCH VAL AV SKOPA

ARBETSMATERIALENS DENSITET

Löst material		Materialdensitet [ton/m ³]	Möjlig skopfyllnad [%]
Jord/lera		1,5–1,7	upp till 110
Sand och grus		1,5–1,7	upp till 105
Aggregat	25–76 mm (1–3 tum)	1,6–1,7	upp till 100
	19 mm (0,75 tum) och större	1,8	

HL930A URVALSSCHEMA FÖR SKOPA

Standardlyftarm – allroundskopa																	
Typ	m ³	Materialdensitet															
		1,0	1,1	1,2	1,3	1,4	1,5	1,6	1,7	1,8	1,9	2,0	2,1	2,2	2,3	2,4	2,5
Schaktbladsskär	1,9	2,2 m ³															1,8 m ³
1 st. skruv- monterad tand	1,8	2,1 m ³															1,7 m ³
2 st. skruv- monterade tänder	1,9	2,2 m ³															1,8 m ³
Höglyftarm – allroundskopa																	
Typ	m ³	Materialdensitet															
		1,0	1,1	1,2	1,3	1,4	1,5	1,6	1,7	1,8	1,9	2,0	2,1	2,2	2,3	2,4	2,5
Schaktbladsskär	1,9	2,2 m ³															1,8 m ³
1 st. skruv- monterad tand	1,8	2,1 m ³															1,7 m ³
2 st. skruv- monterade tänder	1,9	2,2 m ³															1,8 m ³



ÄNDRING AV DRIFTSPECIFIKATIONER – DÄCK

Däck		17.5 R25, , XHA	
Arbetsvikt	kg	-30	
	lb	-65	
Statisk tipplast. Rak (ingen däckdeformering)	kg	-40	
	lb	-85	
Ledad (ingen däckdeformering)	kg	-35	
	lb	-75	
Lodräta höjdförändringar	mm	-4	
	ft/in	-0,2"	
R Bredd över däck (olastad)	mm	3	
	ft/in	0,1"	
P Frigångscirkel (diameter) till däckens utsida	mm	3	
	ft/in	0,1"	
Q Frigångscirkel (diameter) till däckens insida	mm	-3	
	ft/in	-0,1"	

** Måttförändringar jämfört med radialdäck 17.5 R25, **, L3.

STANDARD-/TILLVALSUTRUSTNING

HYTT OCH INTERIÖR	STD
LARM, HÖRBARA OCH VISUELLA	
Central varningslampa	•
Luftfiltret igensatt	•
Batterispänning	•
Bromsoljettryck	•
DEF låg nivå	•
Kylvätskenivå	•
Motoroljetryck	•
Bränslenivå	•
Hydrauloljans temperatur	•
Kylvätsketemperatur	•
Parkeringsbroms	•
Färdbromsens oljetryck	•
Säkerhetsbälte PÅ/AV	•
Transmissionsfel	•
Transmissionsoljans temperatur	•
INDIKATORER	
Parkeringsbroms	•
Helljus	•
FNR	•
Differentialspärr	
Pilot avstängning	•
Blinker	•
Säkerhetsbälte PÅ/AV	•
Automatisk motoravstängning	•
Koppling avstängning	•
Lastdämpningssystem	•
LCD-SKÄRM	
DEF-nivå	•
DEF låg nivå	•
Transmissionens växleräckvidd	•
Klocka och felkod	•
Arbetstid och distans	•
Räknare för körtimmar	•
Motorns varvtal	•
MÅTARE	
DEF-nivå	•
Kylvätsketemperatur	•
Bränslenivå	•
Hastighetsmätare	•
Transmissionsoljans temperatur	•
BATTERIER	
850 CCA, 12 V, 2 st.	•
BELYSNINGSSYSTEM	
LED-taklampa	
2 stopp- och bakljus	
2 stopp- och bakljus (LED)	•
4 blinkers	•
2 strålkastare på främre ramen	
2 strålkastare (LED) på främre ramen	•
2 arbetslampor på främre taket	•
4 arbetslampor på främre taket	•
2 arbetslampor på bakre taket	
4 arbetslampor (LED) på främre taket	•
2 arbetslampor (LED) på bakre taket	•
2 arbetslampor på bakre grillen	•
2 arbetslampor (LED) på bakre grillen	•
TÄNDNING	
Standardnyckel	
Smart nyckel och start-/stopknapp	•
OMKOPPLARE	
Huvudströmbrytare för batteri	•
Differentialspärr	•
FNR-växlare	•
Varning	•
Parkeringsbroms	•
Pilot avstängning	•
DPF	
Nödstyrning	•
Signalhorn, elektriskt	•
MEMBRANOMKOPPLARE I BILDSKÄRM	
Huvudbelysning	•
Arbetsbelysning	•
Automatisk smörjning	•
Snabbkoppling	•
Lastdämpningssystem	•
Arbetslast	•
Varningslampa	•
Bakre torkare	•

HYTT OCH INTERIÖR	STD
Spegelvärmare	•
Autoposition (bom/skopa)	•
Finmodulering	
Aktivering av backkamera	•
HYTT (LJUDDÄMPAD)	
ROPS/FOPS-HYTT	•
Klädkrok	
Backspeglar (1 invändig)	•
Backspeglar (2 utvändiga, uppvärmda)	•
Rattstäng, tiltning och teleskopfunktion	•
Ratt med knapp	•
Solskydd av rulltyp (framruta)	•
Solskydd av rulltyp (bakruta)	•
Tonat säkerhetsglas	•
1 hytt dörr (höger sida)	•
Tidningsficka	•
Radio/USB-spelare med Bluetooth	•
Gummimatta	•
Armstöd	•
24 till 12 volts DC-omvandlare (20 A)	•
DÖRR	
Dörr- och hyttlås, standardnyckel	•
Dörrar, serviceåtkomst (läsning)	•
System för fjärröppning av hytt dörr	•
AUTOMATISK KLIMATREGLERING	
Luftkonditionering och värmare	•
Defroster	•
Intervalltorkare och spolare, fram och bak	•
STOL	
Luftfjädrad stol med uppvärmning	•
Mekaniskt fjädrad stol med uppvärmning	
PERSONLIGT FÖRVARINGSUTRYMME	
Konsollåda	•
Burk- och mugghållare	•
PEDALER	
En bromspedal	•
Dubbelbromspedal	
Gaspedal utan ECO-omkopplare	•
Gaspedal med ECO-omkopplare	

MOTOR	
Generator, 95 A	•
Frostskyddsmedel	•
Bränslevärmare	•
Fläktskydd	•
Regnkåpa, motorns luftintag	•
Nivåmätglas för kylvätska	•
Centrifugal luftförorenare	
MOTOR, CUMMINS, B4.5	
EU STEG V/EPA TIER 4 FINAL	•
Bränsle-/vattenavskiljare	•
Mätsticka för motorolja	•
MODUL FÖR AVGASRENING	
DOC, DPF och SCR	•

DRIVLINJA	
TRANSMISSION	
Powershift transmission F4/R3, datorstyrd, elektronisk mjukväxel, automatväxel och kickdownfunktioner	•
Nivåmätglas för transmissionsolja	•
FRAMAXEL	
Differentialbroms	•
Öppen differential	
Hydraulisk differentialspärr	
BAKAXEL	
Öppen differential	
Differentialbroms	•
BROMS	
Färdbroms (sluten våt bromsskiva)	•
Parkeringsbroms	•
DÄCK	
17.5 R25, , L3	•
17.5 R25, , XHA	

HYDRAULSYSTEM	
MCV 2 spolar (bom/skopa)	
MCV 3 spolar (bom/skopa/aux)	•

Bompositionerare (automatisk)	•
Skoppositionerare (automatisk)	•
Diagnostryckuttag	•
HYDRAULISK STYRNING	
Styrspak	
Fingerspets	•
ELEKTROHYDRAULISK STYRNING	
Styrspak	
Fingerspets	
Extra rör för hjälpfunktion	
Snabbkopplingsrör	
Lastdämpningssystem	
Hyundai Bio Hydraulic Oil (HBHO)	•
Nivåmätglas för hydraulolja	•

SÄKERHET	
Nödstoppsbrytare	•
Backningslarm	•
Säkerhetslås för bom	
Nödstyrning	•
Stoppklossar	•
DETEKTERING AV FÖREMÅL	
Backkamera	•
IMOD (intelligent detektering av rörliga objekt)	•
AAVM (Advanced Around View Monitoring)	•
Sekundär bildskärm	•
Radar	•
TELEMATIK	
Hi MATE	•
ECD (motoransluten diagnostik)	•

ÖVRIGT	
Automatisk smörjning	
Midjelåsstång	•
Luftkompressor	•
Verktygssats	
Lyft- och bindkrokar	•
Lastarlänkage, förseglat	•
Z-balkkonstruktion	
Förlängd bom (höglyft)	
ISO-snabbkoppling	
Skyddsskåpor mot skadegörelse	•
SKOPA	
1,9 m ³ bultmonterat schaktbladsskär	
1,8 m ³ tand, 1 del	
1,9 m ³ bultmonterat schaktbladsskär ISO-typ Q/C	
MOTVIKT	
Motivikt	•
Motivikt – tung vikt	
Dragstäng med stift	•
ÅTKOMST	
Ledstänger (vänster/höger), ergonomiskt placerade	•
Stegar (vänster/höger), halksäkra	•
Plattformer (vänster/höger), halksäkra	•
Ergonomiskt placerade steg, halksäkra	•
SKYDD	
Transmission	
Stötfångare (fram/bak)	•
Stänkskydd	•

* Standard- och tillvalsutrustningen kan variera. Kontakta din Hyundai-återförsäljare för mer information. Maskinens egenskaper kan variera beroende på internationella standarder.

* Bilderna kan visa tillägg och tillvalsutrustning som kanske inte är tillgängliga i ditt land.

* Material och specifikationer kan ändras utan att detta meddelas i förväg.

* Alla mått är avrundade till närmaste heltal.



Specifikationer och konstruktion kan ändras utan föregående meddelande. Bilder av produkterna från Hyundai Construction Equipment Europe kan visa annan utrustning än standardutrustning.

Hyundai Construction Equipment Europe nv,
Hyundaialaan 4, 3980 Tessenderlo, Belgium.
Tel: (32) 14-56-2200 Fax: (32) 14-59-3405

SV - 2020.08 Rev 0