

HJULLASTARE

# HL955A



# EMS

Vi kan maskiner.

**Hjullastaren HL955A ingår i Hyundais helt nya**

**A-serie:** En ny generation av entreprenadmaskiner som uppfyller de europeiska utsläppsnivåerna enligt Steg V. Men det är långt ifrån allt!

Utöver att uppfylla de lagstadgade kraven har Hyundai strävat efter en kundnöjdhet på en helt ny nivå med maximal prestanda och produktivitet, högre säkerhet, mer komfort och bättre hantering av drifttiden.

Denna robusta lastare öppnar en värld av nya möjligheter tack vare imponerande styrka i kombination med noggrant valda tekniska lösningar som hjälper dig att arbeta mer effektivt och ekonomiskt. Hög tid att uppleva Hyundai-effekten!



READY TO CHANGE YOUR WORLD



**VÄLKOMMEN  
TILL EN VÄRLD  
DÄR ALLT ÄR  
MÖJLIGT!**



## Produktivitet

- Lastavkännande hydraulsystem
- Exakt vägningssystem
- Eco-pedal (tillval)
- Eco Report
- Smart energiläge
- Hydraulisk differentialspärr
- 5-växlad transmission med lockup-koppling
- Intelligent urkoppling av koppling (ICCO)
- Automatisk motoravstängning

## Hållbarhet/säkerhet

- Enhetliga reglerventiler
- Utökad axelkapacitet
- AAVM-kamerasystem
- Radardetektering bak
- IMOD (intelligent detektering av rörliga objekt)
- Axlar i premiumkvalitet
- Axelkylning (tillval)
- Termostatbaserad transmissionskylning (tillval)
- Helt tätat motorrum
- Högkvalitativa slangar
- Infällbar sidospegel
- Bälteslarm

## Komfort

- Rymlig, ljudisolerad hytt
- Bred pekskärm
- Lastdämpningssystem
- Helt justerbar stol och armstöd
- Fjärrkontroll för dörren
- Mjukt ändstopp

## Servicebarhet

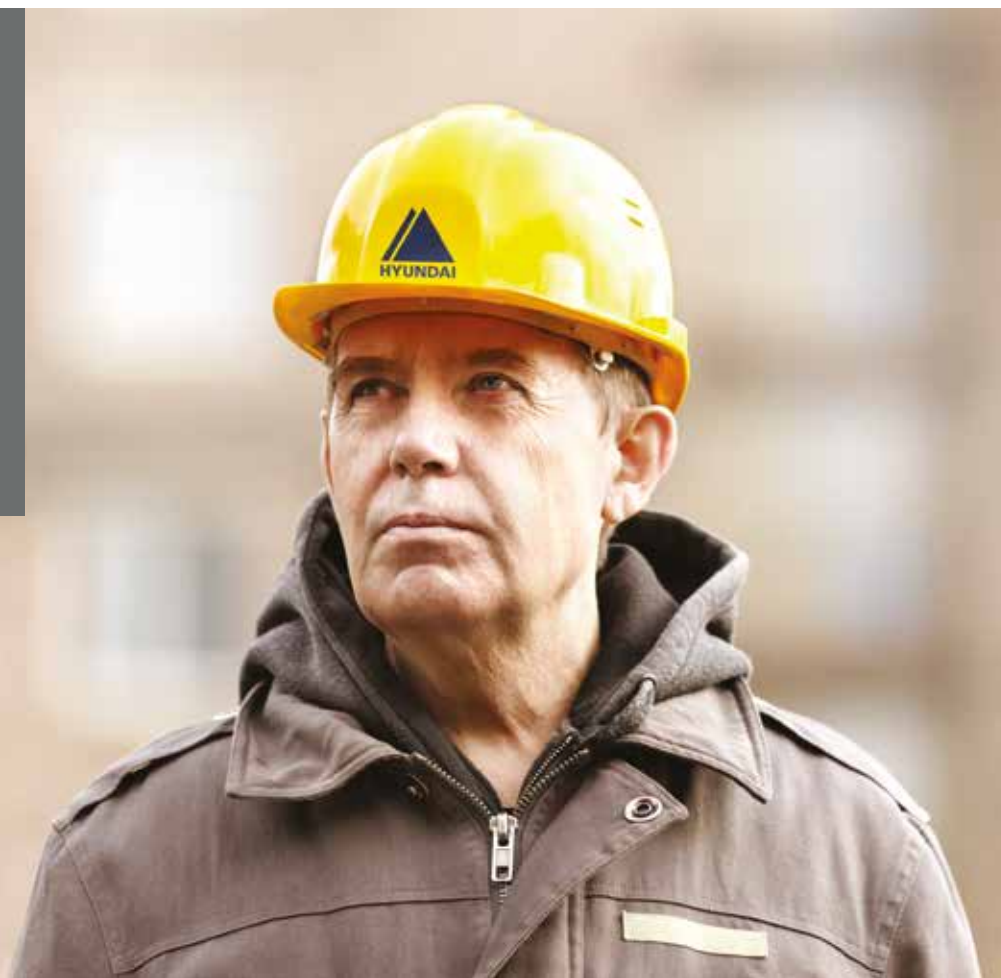
- ECD (motoransluten diagnostik)
- Fullt öppningsbar motorhuv
- Hi-MATE telematiksysteem
- Enkelt filterbyte
- Automatiskt smörjsystem (tillval)
- Kylare med bred kärna och flänsar



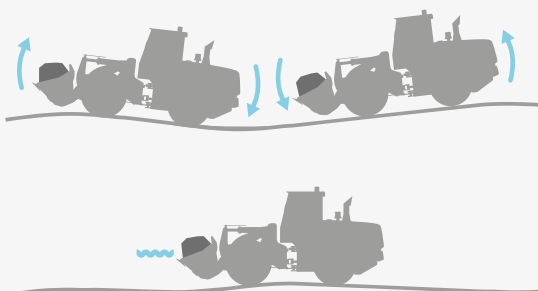
# SKYDDA DINA MEDARBETARE OCH DIN UTRUSTNING

Små detaljer kan göra en enorm skillnad när det gäller säkerhet, framför allt om du arbetar under krävande förhållanden. Det handlar inte bara om att följa reglerna. Säkerhetsfunktionerna på HL955A har utvecklats och testats för att uppfylla dina verkliga behov på fältet. Du får till och med ett extra par ögon i form av ett AAVM-system (Advanced Around View Monitoring), IMOD (intelligent detektering av rörliga objekt) och radarsystem. Tryggheten i arbetet förbättras av tekniska lösningar som ger en känsla av stabilitet och smidighet vid hög belastning. Genom att medverka till en lugn och olycksfri arbetsplats kan denna hjullastare bidra till högre produktivitet och trygghet för föraren.

“HL955A ser råstark ut, men den är samtidigt mycket smidig och förutsägbar att arbeta med. Det gör att jag litar på maskinen och känner mig tryggare under alla förhållanden.”



Ett lastdämpningssystem med en kolvackumulator dämpar stötarna i hjullastarens kaross och skopa för ett stabilare och bekvämare arbete. Systemet minimerar även spillet för högre komfort och produktivitet.



- ◀ Sidospeglen är lätt att ställa in för bästa sikt och kan fällas in för att förhindra skador under transport.

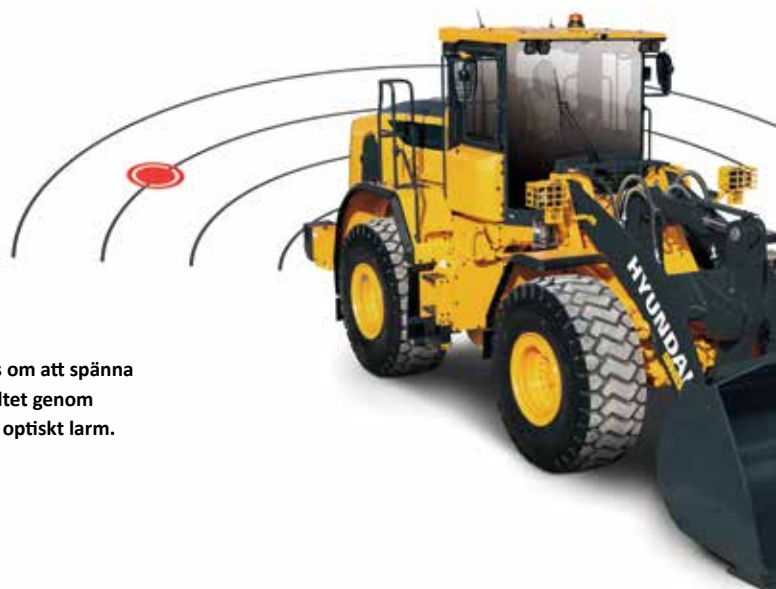


En hydraulisk differentialspärre hindrar däcken från att slira för säkrare arbete, högre produktivitet och bättre bränsleekonomi.



- ◀ Tillvalssystemet Advanced Around View Monitoring (AAVM) ger dig 360° synfält över din närmaste arbetsmiljö. Den innehåller även intelligent IMOD-teknik (intelligent detektering av rörliga objekt) som känner av och varnar dig när människor eller föremål kommer inom fem meter från maskinen.

Radarsystemet detekterar hinder bakom maskinen dag och natt, utan blinda fläckar. Avståndet mellan hindret och lastaren visas på den sekundära bildskärmen.



- ◀ Förarna påminns om att spänna fast säkerhetsbältet genom ett akustiskt och optiskt larm.





# EN HYTT SOM UTFORMATS RUNT FÖRAREN

Hytten på HL955A har utformats för att tillhandahålla en produktiv och stressfri arbetsmiljö som passar alla förare perfekt. Den är behaglig och rymlig och har toppmodern ljud- och vibrationsdämpningsteknik. Ljudnivån är endast 67 dB, vilket är en av de lägsta i denna maskinkategori. Från den högkvalitativa, justerbara stolen med armstöd är alla reglage inom bekvämt räckhåll. En rad tekniska lösningar underlättar övervakningen av maskinen och ger dig även underhållning under arbetsdagen.





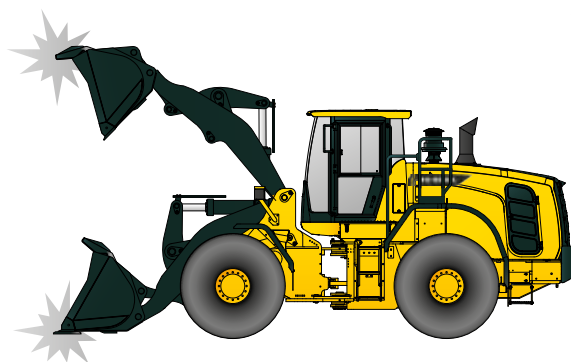
HL955A har en stor, fullt justerbar stol med armstöd som gör att förarna kan arbeta längre och mer produktivt. För extra hög komfort är stolen luftfjädrad.



Hyttddörren kan öppnas med fjärrstyrning för extra säkerhet och komfort.

Funktionen för mjuka ändstopp sänker cylinderns hydrauliska hastighet när den närmar sig slutet av sin rörelseväg. Detta minskar slagrörelsens stöt, vilket ger högre arbetskomfort och mindre materialspill. Funktionen för mjuka ändstopp kan kopplas in och ur via bildskärmen.

”Det känns som om stolen har utformats just för mig och detaljer som mjuka ändstopp gör arbetet roligare och mindre tröttsamt.”



Funktionen Eco Report gör det enkelt för förarna att utveckla effektiva arbetsvanor genom att visa realtidsinformation om maskinens prestanda.

Alla indikatorer som visar maskinens status är centralt placerade i en grupp för enkel och effektiv kontroll.



# ANPASSAD TEKNIK SOM ÖKAR DIN PRODUKTIVITET

HL955A drivs av en pålitlig Cummins B6.7 Steg V-motor som enkelt klarar krävande arbeten under extrema förhållanden. Utöver hög effekt har motorn även en rad tekniska lösningar som förbättrar bränsleeffektiviteten och håller de skadliga utsläppen på ett minimum.

Exakta arbetssystem ser till att du får ut mesta möjliga av den imponerande prestandan. Maskinen har även optimerad kraftmatchning

för bästa tänkbara balans mellan vridmoment och varvtal. När motorn används i smart energiläge sparar den upp till 5 % bränsle samtidigt som maskinen arbetar smidigt vid hög belastning. Hyundais egenutvecklade vägningssystemteknik är integrerad som standard. En rad kontroll-, övervaknings- och underhållsfunktioner hjälper dig att uppnå maximal prestanda och produktivitet varje dag på alla arbetsplatser.



**“Oavsett om det handlar om grävning med hög belastning, besvärliga väderförhållanden eller en krävande arbetsplats... med den här maskinen är jag redo för allt!”**



Liksom alla övriga maskiner i A-serien har HL955A vårt allt-i-ett-system för avgasefterbehandling som minskar utsläppen och sänker driftskostnaderna samtidigt som driftsäkerheten blir högre och underhållet enklare.

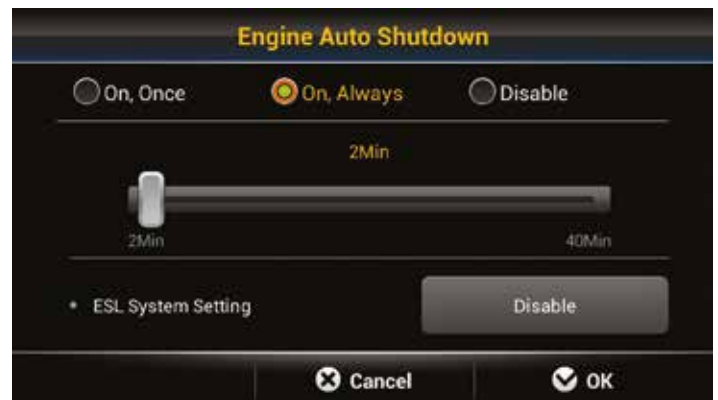


Det mycket exakta automatiska/manuella, kumulativa vägningssystemet hjälper dig att hantera produktionen mer effektivt i alla miljöer. För maximal precision visas ikoner för vägningssfel och en tvåfärgad indikator för viktvärdet på bildskärmen.



Det nya smarta energiläget justerar motorns varvtal vid tungt arbete som t.ex. grävning för att spara bränsle utan att kompromissa med prestandan. Tekniken uppnår även optimal balans mellan dragkraft och brytkraft.

Som tillval finns en 5-växlad transmission med lockup-koppling som gör att du kan arbeta mer effektivt och ändå minska bränsleförbrukningen och utsläppen.



Motorn stängs av automatiskt när maskinen står stilla för att sänka bränsleförbrukningen och förhindra onödiga utsläpp. Olika driftlägen och tomgångstider kan väljas beroende på arbetsmiljön för ännu högre effektivitet.

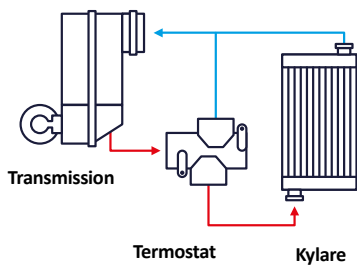
HL955 har ett parallellt länksystem i Z-balkkonstruktion som utvecklats speciellt för att ge optimal balans mellan lyftkraft och tiltkrafter i kombination med parallella lyft.



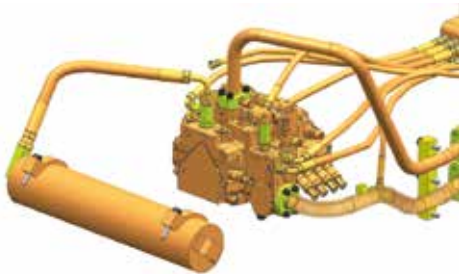
# MER DRIFTTID FÖR SÄKER AVKASTNING PÅ DIN INVESTERING



För att skydda din verksamhet behöver du veta att de investeringar som du gör i dag kommer att bidra till din lönsamhet på sikt. Därför har vi genomgående prioriterat driftsäkerheten under utvecklingen av HL955A – hela vägen från konstruktion och tillverkning till kvalitetskontrollen.



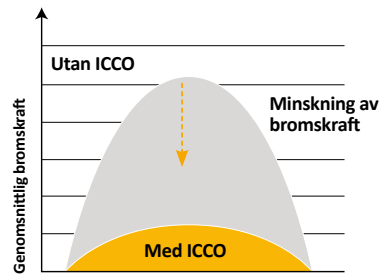
▲ Som tillval finns en termostat för transmissionskyllingen som snabbt värmer upp vätskan och håller den på optimal arbetstemperatur. Detta skyddar komponenterna och ökar effektiviteten.



▼ Högkvalitativa slangar med enastående motståndskraft mot värme och tryck garanterar maximal hållbarhet, även under krävande arbetsförhållanden.



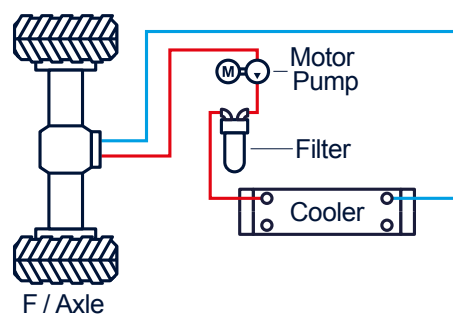
Axlar, drivaxel och alla arbetssystem har optimerats för bästa hållbarhet och noggrant testats på en rad olika arbetsplatser. Resultatet är en robust och pålitlig arbetshäst som garanterar en lönsam verksamhet tack vare minimala driftstopp för reparationer och underhåll.



▲ Funktionen för intelligent urkoppling av kopplingen (ICCO) minimerar kraftförlusterna i momentomvandlaren och förhindrar överdriven kraftanvändning vid bromsning. Detta minskar värmealstringen och slitaget på bromsskivan.

◀ Hydraulsystemet har förenklats med ett enhetligt reglerventilsystem. Systemet eliminerar behovet av hydraulslangar till varje ventil, vilket minskar antalet möjliga läckageställen.

▼ HL955A har axlar av premiumkvalitet med extra hög lastkapacitet för högre driftsäkerhet och bättre hållbarhet. Ett separat kylsystem för axeloljan finns som tillval för att förhindra överhettning under arbete med hög belastning eller arbetsuppgifter som kräver frekvent bromsning.



# ENKEL SERVICE FÖR PROBLEMFRI ÄGANDE

Den trygghet som följer med snabba och enkla servicearbeten är en del av det som vi kallar för Hyundai-effekten. HL955A är utformad för bekvämast möjliga underhåll. Den bredöppnande motorhuven underlättar åtkomsten för rengöring och rutinunderhåll. Alla komponenter och material har optimerats för att säkerställa problemfri drift och lång livslängd.

Hyundais Hi-MATE fjärrsystem är integrerat för service och support på högsta nivå. HL955A är även utrustad med vårt nya ECD-system (motoransluten diagnostik) som omedelbart rapporterar motorfel till både Hi-MATE och motortillverkaren för att säkerställa snabbast och enklast lösning.



# HiMATE



Hyundais exklusiva Hi-MATE fjärrsystem gör att du kan övervaka dina maskiner var du än befinner dig via tillhörande webbplats eller mobilapp som ger dig åtkomst till diagnostik och arbetsparametrar som motorns totala drifttimmar, aktuella arbetstimmar och bränsleförbrukning. Systemet gör det enkelt att utvärdera maskinens produktivitet och planera service- och underhållsarbeten samt kostnadsbesparande åtgärder vid behov. Det omfattar även geofencing som skyddar dina maskiner mot stöld och obehörig användning.



Vår nya teknik ECD (motoransluten diagnostik) ger serviceteknikerna stöd i form av fjärrdiagnostikrapporter som ger dem möjlighet att förbereda sig inför platsbesök.



Med det automatiska smörj-systemet (tillval) appliceras fett automatiskt på smörjpunkterna vid behov. Systemet säkerställer rätt dosering och applicerar smörjmedlet jämnt, vilket minskar fettförbrukningen och eliminerar avfall.



Motorhuvens lutas bakåt och är helt infällbar. Den kan öppnas elektriskt för enkel åtkomst till det tätade motor- och kylrummet. Motorrummet är utformat för att förhindra brand som orsakas av främmande material som trängt in.



Luftkonditioneringsfiltret är lätt att byta ut.



HL955A har en pålitlig kylare med bred kärna och flänsar som förhindrar att prestandan försämras på grund av föroreningar.

# TEKNIK SOM FOKUSERAR PÅ DINA RESULTAT





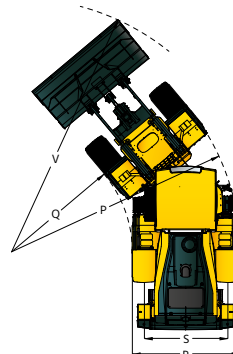
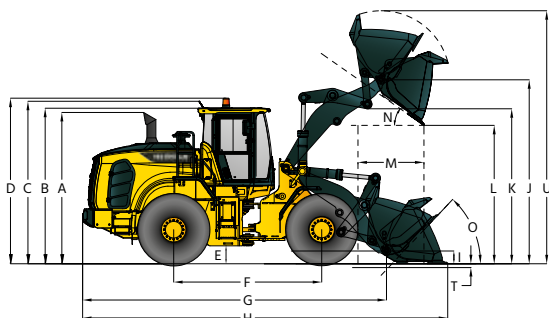
Hyundais hjullastare i A-serien är utformade för att ge förarna bättre arbetsförhållanden och leverera den ultimata ägarupplevelsen. Minsta detalj är noggrant finjusterad för att passa dina behov på fältet och ge högre säkerhet och komfort, högre produktivitet, maximal drifttid och enkel service. Allt detta är en del av Hyundai-effekten.



# MÅTT

## MÅTT

Alla mått är ungefärliga.



Beskrivning	HL955A		HL955AXT	
	mm	ft-in	mm	ft-in
A Höjd till avgasrörets övre ände	3 320	10' 11"	3 320	10' 11"
B Höjd till hyttens ovsida	3 390	11' 1"	3 390	11' 1"
C Höjd till toppen på Product Link-antennen	3 440	11' 3"	3 440	11' 3"
D Höjd till toppen av det roterande varningsljuset	3 520	11' 7"	3 520	11' 7"
E Markfrigång	410	1' 4"	410	1' 4"
F Hjulbas	3 050	10'	3 050	10'
G Total längd (utan skopa)	6 430	21' 1"	7 025	23' 1"
H Leveranslängd (med skopan plant på marken)	7 715	25' 4"	8 310	27' 3"
I Gångjärnstapparnas höjd vid bärläge	440	1' 5"	610	2'
J Gångjärnstapparnas höjd vid maximalt lyft	3 940	12' 11"	4 515	14' 10"
K Lyftarmens frigång vid maximalt lyft	3 340	10' 11"	3 905	12' 10"
L Tömningsavstånd vid maximalt lyft och 45° tömning	2 785	9' 2"	3 360	11'
M Räckvidd vid maximalt lyft och 45° tömning	1 180	3' 10"	1 220	4'
N Tömningsvinkel vid maximalt lyft och tömning (vid stopp)	48		48	
O Rollbackvinkel	Mark	41	41	
	Bärläge	46	47	
P Frigångscirkel (diameter) till däckens utsida	11 140	36' 7"	11 140	36' 7"
Q Frigångscirkel (diameter) till däckens insida	5 980	19' 4"	5 980	19' 4"
R Bredd över däck (olastad)	2 530	8' 4"	2 530	8' 4"
S Spårvidd	2 010	6' 7"	2 010	6' 7"

## DRIFTSSPECIFIKATIONER MED SKOPOR

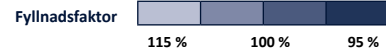
Typ av länksystem för skopa	Kanttyp		Allround Pin On		Allround Hook On	Förändring av länksystem vid höglyft
			Bultmonterade schaktbladsskär	2-delad tank och segment	Bultmonterade schaktbladsskär	
Kapacitet, nominell	m <sup>3</sup>		2,8	2,8	2,8	-
		yd <sup>3</sup>	3,7	3,7	3,7	
Kapacitet, nominell vid en fyllnadsfaktor på 110 %	m <sup>3</sup>		3,1	3,1	3,1	-
		yd <sup>3</sup>	4,1	4,1	4,1	
Bredd	mm		2 740	2 810	2 740	-
		ft/in	9'	9' 3"	9'	
Tömningsavstånd vid maximalt lyft och 45° tömning	mm		2 785	2 660	2 600	+575
		ft/in	9' 2"	8' 9"	8' 6"	1' 11"
Räckvidd vid maximalt lyft och 45° tömning	mm		1 180	1 275	1 355	+40
		ft/in	3' 10"	4' 2"	4' 5"	+2"
Grävdjup	mm		85	85	85	+35
		ft/in	3"	3"	3"	+1"
Leveranslängd (med skopa)	mm		7 715	7 870	7 970	+595
		ft/in	25' 4"	25' 10"	26' 2"	+1' 11"
Total höjd vid maximal lyftning av skopan	mm		5 330	5 330	5 515	+575
		ft/in	17' 6"	17' 6"	18' 1"	+1' 11"
Lastarens frigångscirkel med skopan i lastläge	mm		12 550	12 720	12 700	+600
		ft/in	41' 2"	41' 9"	41' 8"	+1' 12"
Statisk tipplast. Rak (ingen däckdeformering)	kg		11 350	11 300	10 200	-1 150
		lb	25 022	24 912	22 487	-2 535
Statisk tipplast. Ledad (ingen däckdeformering)	kg		9 850	9 800	8 850	-1 000
		lb	21 716	21 605	19 511	-2 205
Brytkraft	kg		14 370	14 370	11 980	+170
		lb	31 680	31 680	26 411	+375
Arbetsvikt*	kg		15 800	15 855	16 175	+690
		lb	34 830	34 950	35 660	+1 521

\* Alla höjder och mått som omfattar däckerna gäller för standarddäck av typen 23.5 R25, L3.

# DENSITET OCH VAL AV SKOPA

ARBETSMATERIALENS DENSITET		
Löst material		Materialdensitet [ton/m <sup>3</sup> ]
Jord/lera		1,5–1,7
Sand och grus		1,5–1,7
Aggregat	25–76 mm (1–3 in)	1,6–1,7
	19 mm (0,75 tum) och större	1,8

HL955A/HL955AXT URVALSSCHEMA FÖR SKOPA																		
Standardlyftarm – allroundskopa																		
Typ	m <sup>3</sup> (yd <sup>3</sup> )	Materialdensitet [ton/m <sup>3</sup> ]																
		0,8	0,9	1,0	1,1	1,2	1,3	1,4	1,5	1,6	1,7	1,8	1,9	2,0	2,1	2,2	2,3	2,4
Schaktbladsskär	2,8 (3,7)	3,2 m <sup>3</sup> (4,2 yd <sup>3</sup> )												2,7 m <sup>3</sup> (3,5 yd <sup>3</sup> )				
Bultmonterad tand, 2 delar och segmentkant	2,8 (3,7)	3,2 m <sup>3</sup> (4,2 yd <sup>3</sup> )												2,7 m <sup>3</sup> (3,5 yd <sup>3</sup> )				
Schaktbladsskär Q/C	2,8 (3,7)	3,2 m <sup>3</sup> (4,2 yd <sup>3</sup> )												2,7 m <sup>3</sup> (3,5 yd <sup>3</sup> )				
Höglyftarm (XT) – allroundskopa																		
Typ	m <sup>3</sup> (yd <sup>3</sup> )	Materialdensitet [ton/m <sup>3</sup> ]																
		0,8	0,9	1,0	1,1	1,2	1,3	1,4	1,5	1,6	1,7	1,8	1,9	2,0	2,1	2,2	2,3	2,4
Schaktbladsskär	2,8 (3,7)	3,2 m <sup>3</sup> (4,2 yd <sup>3</sup> )												2,7 m <sup>3</sup> (3,5 yd <sup>3</sup> )				
Bultmonterad tand, 2 delar och segmentkant	2,8 (3,7)	3,2 m <sup>3</sup> (4,2 yd <sup>3</sup> )												2,7 m <sup>3</sup> (3,5 yd <sup>3</sup> )				
Schaktbladsskär Q/C	2,8 (3,7)	3,2 m <sup>3</sup> (4,2 yd <sup>3</sup> )												2,7 m <sup>3</sup> (3,5 yd <sup>3</sup> )				



ÄNDRING AV DRIFTSPECIFIKATIONER – DÄCK				
Däck		20.5-25 16PR L5	20.5 R25 ★ XHA	20.5-25 16PR L3
Arbetsvikt	kg	+440	-52	108
	lb	+970	-115	-238
Statisk tipplast. Rak (ingen däckdeformering)	kg	+280 (+230)	-35 (-30)	-70 (-60)
	lb	+617 (+507)	-77 (-66)	-154 (-240)
Statisk tipplast. Ledad (ingen däckdeformering)	kg	+240 (+200)	-30 (-25)	-60 (-50)
	lb	+529 (+441)	-66 (-55)	-132 (-110)
Lodrätta höjdförändringar	mm	+65	-7	-3
	ft/in	+3"	-0,3"	-0,1"
R. Bredd över däck (olastad)	mm	+27	-6	-6
	ft/in	+1"	-0,2"	-0,2"
P. Frigångscirkel (diameter) till däckens utsida	mm	+27	-6	-6
	ft/in	+1"	-0,2"	-0,2"
Q. Frigångscirkel (diameter) till däckens insida	mm	-27	+6	+6
	ft/in	-1"	+0,2"	+0,2"

\*\* Måttförändringar jämfört med däck 20.5R25, ②, L3.

( ) : XT SPEC

# SPECIFIKATIONER

MOTOR	
Tillverkare/modell	CUMMINS B 6.7/EU Steg V
Typ	Sexcylindrig, vattenkyld, 4-takts, turboladdad, laddluftskyld, direktinsprutad, elektroniskt styrd dieselmotor
Efterbehandlingssystem	DOC, DPF, SCR, VGT
Bruttoeffekt (SAE J1995)	200 hk (149 kW) vid 2 200 varv/min
Nettoeffekt (SAE J1349)	197 hk (147 kW) vid 2 200 varv/min
Maximal effekt	210 hk (157 kW) vid 1 900 varv/min
Maximalt vridmoment, brutto (SAE J1995)	990 Nm (730 lb ft) vid 1 300 varv/min
Slagvolym	6,7 l (408 cu in)
Antal cylindrar	6
Diameter x slag	107 mm (4,21") x 124 mm (4,88")
Kompressionsförhållande	17,3 : 1
Luftrenare	Torr, tvåstegs, dubbla element
Generator	24 V, 95 A
Batteri	2 x 12 V, 900 CCA
Startmotor	24 V, 5,5 kW
- Den angivna nettoeffekten gäller för svänghjulet om motorn har en fläkt, en generator, en luftrenare och en efterbehandlingsenhet. - Den angivna bruttoeffekten uppnås med den högsta fläkthastigheten.	

TRANSMISSION			
Typ av momentomvandlare*		3-elements, enstegs, enfas	
Däck		20.5 R25, ★★, L3	
Körhastighet		4-växlad transmission	5-växlad transmission med lockup-koppling
		km/h (mph)	km/h (mph)
Framåt	1:an	7,1 (4,4)	6,5 (4,0)
	2:an	11,7 (7,3)	11,4 (7,1)
	3:an	23,6 (14,7)	17,6 (10,9)
	4:an	39,2 (24,4)	27,3 (17,0)
	5:an	-	40,0 (24,9)
Back	1:an	7,4 (4,6)	6,9 (4,3)
	2:an	12,3 (7,6)	12,0 (7,5)
	3:an	24,9 (15,5)	28,8 (17,9)

\* Helautomatisk växling, motaxeltyp med mjukväxel i räckvidd och riktning. Momentomvandlaren är noggrant avstämmd med motor och transmission för utmärkt arbetsförmåga.

AXLAR	
Drivsystem	Fyrhjulsdrevning
Fram	Fast
Bak	Oscillerande ±11 grader
Navreduktion	Planetväxel i hjuländen
Differential	Konventionell
Reduktionsförhållande	23 334

DÄCK	
Typ	Slanglösa däck av lastartyp
Standard	20.5 R25, ★★, L3
Tillval	20.5 R25, ★, XHA
	20.5-25, 16PR, L3
	20.5-25, 16PR, L5

ÖVERSIKT			
Beskrivning	HL955A	HL955AXT	
Arbetsvikt	15 800 kg (34 830 lb)	16 490 kg (36 350 lb)	
Skopkapacitet	Rågad	2,8 m <sup>3</sup> (3,7 yd <sup>3</sup> )	
	Struken	2,4 m <sup>3</sup> (3,1 yd <sup>3</sup> )	
Skopans brytkraft	14 370 kg (31 680 lb)	14 540 kg (32 055 lb)	
Tippplast	Rak	11 350 kg (25 022 lb)	9 400 kg (20 723 lb)
	Hel sväng	9 850 kg (21 716 lb)	8 150 kg (17 968 lb)

HYTT	
ROPS/FOPS-hytt som uppfyller standarderna ISO 3471 och ISO 3449	

BROMSAR	
---------	--

Färd bromsar	Hydrauliskt utlösta, våta skivbromsar löser ut systemet som är oberoende axel-för-axel för de fyra hjulen. Självjusterande hjulhastighetsbroms.
Parkeringsbroms	Fjäderbelastad hydrauliskt utlöst broms.
Nödbroms	När bromsens oljetryck sjunker varnar indikatorlampan föraren och parkeringsbromsen ansätts automatiskt.

HYDRAULSYSTEM		
Typ	Belastningsavkännande hydraulsystem	
Maximal pumpkapacitet	185 l/min (48,8 gal/min) vid 2 200 varv/min	
Maximalt driftstryck	280 bar (3 980 psi)	
Reglerventil	2 spolar (skopa, bom) 3 spolar (skopa, bom, aux)	
Lyftkrets	Ventilen har fyra funktioner: Höj/håll/sänk/ flytläge. Kan justera automatisk kickout från horisontell till fullt lyft.	
Tiltkrets	Ventilen har tre funktioner: Tilt bakåt/håll/töm Kan justera automatisk skoppositionering till önskad belastningsvinkel. Lyfta från lastläge: 5,5 sek	
Hydraulisk cykeltid med nominell nyttolast	Tömna vid maximal höjning: 2,0 sek	
	Sänka, tömna, flyta ned: 3,9 sek	
	Totalt: 11,4 sek	
Cylinder	Typ: Dubbelverkande	
	Antal cylindrar – diameter x slag	
	Lyft	2-125 x 745 mm (2-4,9" x 29,3")
	HL955A Tilt	1-140 x 560 mm (1-5,5" x 1' 10")
HL955A XT Tilt	1-140 x 585 mm (1-5,5" x 1' 11")	

STYRSYSTEM		
Typ	Lastavkännande hydrostatiskt artikulerad styrning	
Pump	Variabel displacementkolvpump	
Systemtryck	210 bar (3 046 psi)	
Cylinder	Dubbelverkande	2-70 mm (2,8") x 418 mm (16,5")
Styrvinkel	40° åt höger respektive vänster	
Egenskaper	Midjeled mitt på ramen. Rattstäng med tilt- och teleskopfunktion	

\* Hyundai Bio Hydraulic Oil (HBHO) tillgänglig.

PÅFYLNLADSKAPACITETER FÖR SERVICE		
ENHET	ℓ	US gal
Bränsletank	230	60,8
DEF-tank	37	8,7
Kylsystem	42	11,2
Vevhus	18	4,8
Transmission	33	8,7
Framaxel	32	8,5
Bakaxel	32	8,5
Hydrauloljetank	110	29,1
Hydraulsystem (inklusive tank)	200	52,8

LJUD	
Den garanterade ljudnivån som anges nedan kan variera beroende på olika faktorer, bland annat driftförhållanden, kylfläktens hastighet och motortyp. Hörselskydd måste användas om föraren arbetar i en hytt som inte underhållits som den ska eller om föraren utsätts för bullriga miljöer genom att lämna dörrar/ och eller fönster öppna.	
Med maximal kylfläkthastighet:	
Ljudtrycksnivå på förarplatsen (ISO 6396:2008)	67 dB(A)
Bullernivå ute (ISO 6395:2008)	103 dB(A)

HYTT OCH INTERIÖR	STD
<b>LARM, HÖRBARA OCH VISUELLA</b>	
Luftfiltret igensatt	•
Transmissionsfel	•
Batterispänning	•
Bromsoljetryck	•
Motoroljetryck	•
Bränslenivå	•
Hydrauloljans temperatur	•
Kylvätsketemperatur	•
Transmissionsoljans temperatur	•
Färdbromsens oljetryck	•
Kylvätskenivå	•
Vatten i bränslesystemet	•
Underhållsintervall	•
Backningslarm	•
Signalhorn, elektriskt	•
Motoravstängning	•
<b>BATTERIER</b>	
900 CCA, 12 V, 2 ST.	•
<b>MÄTARE</b>	
Kylvätsketemperatur	•
Bränslenivå	•
Hastighetsmätare	•
Transmissionsoljans temperatur	•
<b>INDIKATORER</b>	
Parkeringsbroms	•
Helljus	•
Blinker	•
Kontrollampa för styrning med styrspak	•
FNR	•
Pilot avstängning	•
Automatisk motoravstängning	•
Lastdämpningssystem	•
Säkerhetsbälte	•
Differentialspärr	•
<b>LCD-SKÄRM</b>	
Klocka och felkod	•
Räknare för körtimmar	•
DEF-nivå	•
Motorns varvtal	•
Transmissionens växelräckvidd	•
Indikator	•
Arbets- och distans	•
Temperatur (kylvätska, hydraulolja, transmissionsolja)	•
<b>BELYSNINGSSYSTEM</b>	
LED-taklampa	•
2 stopp- och bakljus	•
4 blinkers	•
Bromsljus (motvikt)	•
2 LED-kombinationslampor bak	•
2 strålkastare på främre stativ	•
2 LED-strålkastare	•
2 arbetslampor på främre taket	•
4 arbetslampor på främre taket	•
2 arbetslampor på bakre taket	•
4 arbetslampor (LED) på främre taket	•
2 arbetslampor (LED) på bakre taket	•
2 arbetslampor på grillen	•
2 arbetslampor (LED) på grillen	•
<b>OMKOPPLARE</b>	
Varning	•
DPF	•
Motorhuv öppen	•
Parkering	•
Huvudströmbrytare för batteri	•
FNR-växlare	•
Fotströmställare för differentialspärr	•
Nödstyrning	•
Pilot avstängning	•
Luftkompressor	•
<b>TÄNDNING</b>	

HYTT OCH INTERIÖR	STD
Nyckel	•
Knapp	•
<b>MEMBRANOMKOPPLARE I BILDSKÄRM</b>	
Huvudbelysning	•
Arbetsbelysning	•
Automatisk smörjning	•
Snabbkoppling	•
Lastdämpningssystem	•
Vägningsssystem	•
Varningslampa	•
Bakre torkare	•
Spegelvärmare	•
Autoposition	•
Finmodulering	•
Kamera	•
<b>HYTT (LUDDÄMPAD)</b>	
Tändare och askfat	•
Klädkrok	•
<b>AUTOMATISK KLIMATREGLERING</b>	
Luftkonditionering och värmare	•
Defroster	•
Intervalltorkare och spolare, fram och bak	•
<b>STOL</b>	
Tvätums utdragbart säkerhetsbälte och justerbar mekanisk fjädring (uppvärmd)	•
Tvätums utdragbart säkerhetsbälte och justerbar luftfjädring (uppvärmd)	•
<b>PERSONLIGT FÖRVARINGSUTRYMME</b>	
Konsollåda	•
Burk- och mugghållare	•
Backspeglar (1 invändig)	•
Backspeglar (2 utvändiga, uppvärmda)	•
Rattstäng, tiltning och teleskopfunktion	•
Ratt med knapp	•
Solskydd av rulltyp (framruta)	•
Solskydd av rulltyp (bakruta)	•
Tonat säkerhetsglas	•
Endörrshytt	•
Tidningsficka	•
<b>PEDALER</b>	
En gaspedal	•
Bromspedal	•
Dubbelbromspedal	•
Gaspedal utan ECO-omkopplare	•
Gaspedal med ECO-omkopplare	•
Radio/USB-spelare	•
Gummimatta	•
Armstöd	•
24 till 12 volts DC-omvandlare (20 A)	•

MOTOR	STD
Generator, 95 A	•
Frostskyddsmedel	•
<b>MOTOR, CUMMINS, B6.7</b>	
Steg V	•
Låsbar motorrum	•
Fläktskydd	•
Primingspump för motorbränsle	•
Bränsle-/vattenavskiljare	•
<b>MODUL FÖR AVGASRENING</b>	
DOC, SCR och DPF	•
Regnkåpa, motorns luftintag	•
Kylare	•
Bränslevärmare	•
Nivåmätglas för kylvätska	•
Mätsticka för motorolja	•
Centrifugal luftfjällare	•

TELEMATIK	STD
Hi-MATE	•
ECD (motoransluten diagnostik)	•

DRIVLINJA	STD
Färdbroms (sluten våt bromsskiva)	•
Parkeringsbroms	•
Momentomvandlare	•
Transmission F4/R3, datorstyrd, elektronisk mjukväxel, automatväxel och kickdownfunktioner	•
Transmission F5/R3 med lockup-koppling	•
Nivåmätglas för transmissionsolja	•
Transmissionsoljekylare	•
Transmissionsoljekylare med termostat	•
Axelkylsystem	•
<b>FRAMAXEL</b>	
Hydraulisk differentialspärr	•
Differentialbroms	•
Öppen differential	•
<b>BAKAXEL</b>	
Differentialbroms	•
Öppen differential	•
<b>DÄCK</b>	
20.5 R25, ** L3	•
20.5 R25, XHA2	•
20.5-25, 16PR, L3	•
Begränsare för körhastighet (20–40 km/h)	•

HYDRAULSYSTEM	STD
Lyftautomatik	•
Skoplagesställare, automatisk	•
Diagnostyckknapp	•
Hydrauloljekylare	•
<b>ELEKTROHYDRAULISK KONTROLL (STYRSPAK)</b>	
Elektrohydraulisk kontroll (fingertopp)	•
Elektrohydraulisk styrning med styrspak	•
Lastdämpningssystem	•
Sekundärt styrningssystem	•
Extra rör för hjälpfunktion	•
Snabbkopplingsrör	•
Automatisk smörjning	•
MCV 2 kretsar	•
MCV 3 kretsar	•
Hyundai Bio Hydraulic Oil (HBHO)	•

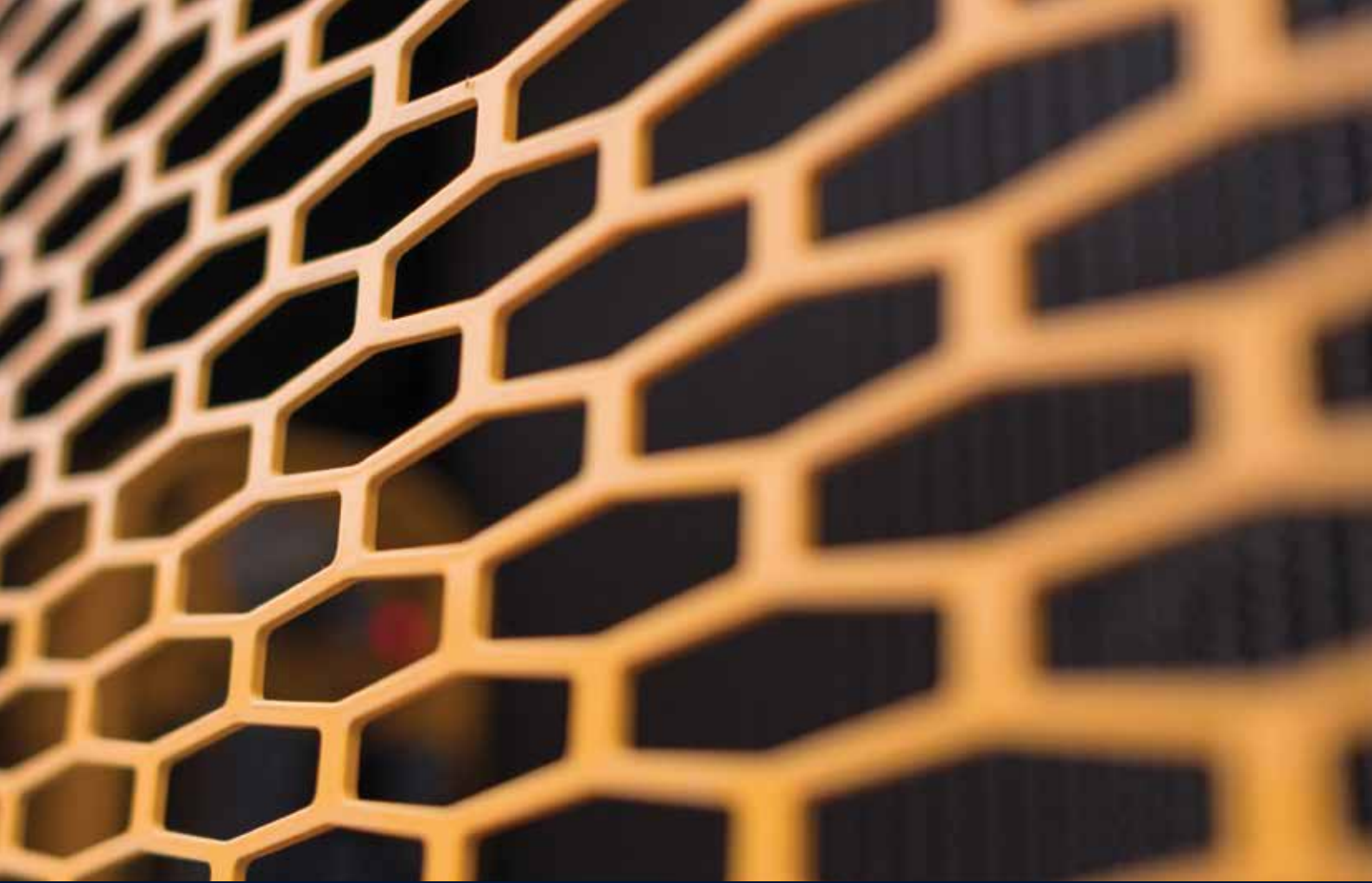
SÄKERHET	STD
Roterande varningslampa (LED)	•
Nödstyrning	•
Backkamera	•
AAVM (AVM + IMOD)	•
Sekundär bildskärm	•
Radar	•
ROPS/FOPS-HYTT	•
Säkerhetslås för bom	•

ÖVRIGT	STD
Midjelåstäng	•
Motvikt	•
Motvikt (tillval)	•
Fjärrstyrd hyttörr	•
Dörr- och hyttlås, en nyckel	•
Dörrar, serviceåtkomst (läsning)	•
Dörrar, serviceåtkomst (fjärrkontroll)	•
Dragstäng med stift	•
<b>ERGONOMISKT PLACERADE OCH HALKSÄKRA, VÄNSTER OCH HÖGER</b>	
Ledstänger	•
Stegar	•
Plattformer	•
Steg	•
Stötfångare (fram/bak)	•
Nivåmätglas för hydraulolja	•
Lyft- och bindkrokar	•
Lastarlänkage, förseglat	•
PZ-stångutförande	•
Lång bom	•
Skyddskåpor mot skadegörelse	•
Verktygssats	•
2,8 m³ skoptand, 2 st., bultmonterade	•
2,8 m³ skopa, skärstål, bultmonterad	•
2,8 m³ skopa, skärstål, ISO QC	•
ISO-snabbkoppling	•
<b>SKYDD</b>	
Vevhus	•
Transmission	•
Hyttfönster (fram/bak)	•
Stänkskydd	•

- \* Standard- och tillvalsutrustningen kan variera. Kontakta din Hyundai-återförsäljare för mer information. Maskinens egenskaper kan variera beroende på internationella standarder.
- \* Bilderna kan visa tillägg och tillvalsutrustning som kanske inte är tillgängliga i ditt land.
- \* Material och specifikationer kan ändras utan att detta meddelas i förväg.
- \* Alla mått är avrundade till närmaste heltal.







Specifikationer och konstruktion kan ändras utan föregående meddelande. Bilder av produkterna från Hyundai Construction Equipment Europe kan visa annan utrustning än standardutrustning.

Hyundai Construction Equipment Europe nv, Hyundailaan  
4, 3980 Tessenderlo, Belgium. Tel: (32) 14-56-2200 Fax: (32)  
14-59-3405

SV-2019.11 Rev 0