

HJULLASTARE

HL970A



EMS

Vi kan maskiner.

Hjullastaren HL970A ingår i Hyundais A-serie:

En ny generation av entreprenadmaskiner som uppfyller de europeiska utsläppsnivåerna enligt Steg V. Men det är långt ifrån allt! Utöver att uppfylla de lagstadgade kraven har Hyundai strävat efter en kundnöjdhet på en helt ny nivå med maximal prestanda och produktivitet, högre säkerhet, mer komfort och bättre hantering av drifttiden.

Denna 24-tons lastare öppnar en värld av nya möjligheter tack vare imponerande styrka i kombination med noggrant valda tekniska lösningar som hjälper dig att arbeta mer effektivt och ekonomiskt. Hög tid att uppleva Hyundai-effekten!



READY TO CHANGE YOUR WORLD



**VÄLKOMMEN
TILL EN VÄRLD
DÄR ALLT ÄR
MÖJLIGT!**



Produktivitet

- Lastsavkännande hydraulsystem
- Exakt vägningssystem
- Eco-pedal (tillval)
- Eco Report
- Smart energiläge
- Hydraulisk differentialspärr
- 5-växlad transmission med lockup-koppling
- Intelligent urkoppling av koppling (ICCO)
- Automatisk avstängning av motorn

Hållbarhet/säkerhet

- Enhetliga reglerventiler
- Utökad axelkapacitet
- AAVM-kamerasystem
- Radardetektering bak
- IMOD (intelligent detektering av rörliga objekt)
- Axlar i premiumkvalitet
- Axelkyllning (tillval)
- Termostatbaserad transmissionskyllning
- Optimerad drivaxel
- Helt tätat motorrum
- Högkvalitativa slangar
- Infällbar sidespegel
- Bälteslarm

Komfort

- Rymlig, ljudisolerad hytt
- Bred pekskärm
- Lastdämpningssystem
- Helt justerbar stol och armstöd
- Fjärrkontroll för dörren
- Mjukt ändstopp

Servicebarhet

- ECD (motoransluten diagnostik)
- Fullt öppningsbar motorhuv
- Hi-MATE telematiksystem
- Enkelt filterbyte
- Automatiskt smörjsystem (tillval)
- Kylare med bred kärna och flänsar





EN HYTT SOM UTFORMATS RUNT DIG

Hytten på HL970A har utformats för att tillhandahålla en produktiv och stressfri arbetsmiljö som passar alla förare perfekt. Den är behaglig och rymlig och har toppmodern ljud- och vibrationsdämpningsteknik. Ljudnivån är endast 70 dB, vilket är en av de lägsta i denna maskinkategori. Från den högkvalitativa, justerbara stolen är alla reglage inom bekvämt räckhåll. Övervakningen av maskinen underlättas av en rad tekniska lösningar och ljudsystemet omfattar radio samt USB- och aux-ingång för din underhållning under arbetsdagen.

“Stolen, armstödet och reglagen känns måttbeställda. Det är nästan som att jag är en del av maskinen.”



HL970A har en **stor och bekväm, luftfjädrad stol** med uppvärmning som standard. Stolen och armstödet är fullt justerbara.



Hyttddörren kan **öppnas med fjärrstyrning** för extra säkerhet och komfort.



Funktionen **Eco Report** gör det enkelt för förarna att utveckla effektiva arbetsvanor genom att visa realtidsinformation om maskinens prestanda.

Funktionen för **mjuka ändstopp** sänker cylinderns hydrauliska hastighet när den närmar sig slutet av sin rörelseväg. Detta minskar slagrörelsens stöt, vilket ger högre arbetskomfort och mindre materialspill.

Instrumentpanelen är optimerad för att ge dig snabb och enkel åtkomst till maskinens statusinformation när du arbetar. Den har en sjutums **pekskärm** som är mycket enkel att läsa av.

Alla indikatorer som visar **maskinens status** är centralt placerade i en grupp för enkel och effektiv kontroll.



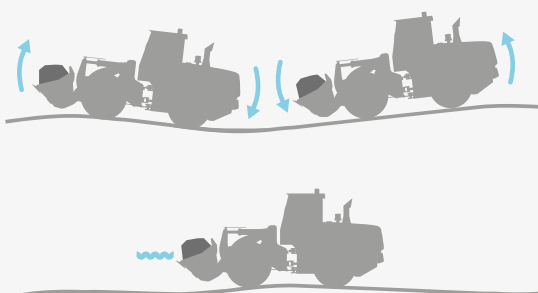
EXTRA SKYDD FÖR MEDARBETARE OCH UTRUSTNING

Små detaljer kan göra en enorm skillnad när det gäller säkerhet, framför allt om du arbetar under krävande förhållanden. Det handlar inte bara om att följa reglerna. Säkerhetsfunktionerna på HL970A har utvecklats och testats för att uppfylla dina verkliga behov på fältet. Du får till och med ett extra par ögon i form av ett AAVM-system (Advanced Around View Monitoring) och radarsystem. Förarens trygghet i arbetet förbättras av tekniska lösningar som ger en känsla av stabilitet och smidighet vid hög belastning. Genom att medverka till en lugn och olycksfri arbetsplats kan denna hjullastare bidra till högre produktivitet och trygghet i linje med Hyundai-effekten.

“Den ser råtark ut, men är förvånansvärt smidig och förutsägbar att arbeta med. Det gör att jag litar på maskinen och känner mig trygg under alla förhållanden.”



Ett **lastdämpningssystem** med en kolvackumulator dämpar stötarna i hjullastarens kaross och skopa för ett stabilare och bekvämare arbete. Systemet minimerar även spillet för högre komfort och produktivitet.



HYUNDAI



- ◀ En **hydraulisk differentialspär** hindrar däckens från att slira för säkrare arbete, högre produktivitet och bättre bränsleekonomi.



Tillvalssystemet **Advanced Around View Monitoring (AAVM)** ger dig 360° synfält över din närmaste arbetsmiljö. Den innehåller även intelligent IMOD-teknik (intelligent detektering av rörliga objekt) som känner av och varnar dig när människor eller föremål kommer inom fem meter från maskinen.

- ◀ **Sidospeglarna** är lätt att ställa in för bästa sikt och kan fällas in för att förhindra skador under transport.



- ◀ Förarna påminns om att spärra fast **säkerhetsbältet** genom ett **akustiskt och optiskt larm**.



Radarsystemet detekterar hinder bakom maskinen dag och natt, utan blinda fläckar. Avståndet mellan hindret och lastaren visas på bildskärmen.

ANPASSAD TEKNIK SOM ÖKAR DIN PRODUKTIVITET

Den driftsäkra motorn Cummins L9 Steg V levererar en enorm kraft för tunga arbetsuppgifter under extrema förhållanden. Den har dessutom en rad tekniska lösningar som förbättrar bränsleeffektiviteten och håller de skadliga utsläppen på ett minimum.

Exakta arbetssystem ser till att du får ut mesta möjliga av den väldiga prestandan. Maskinen har även optimerad kraftmatchning för bästa

tänkbara balans mellan vridmoment och varvtal. När motorn används i smart energiläge sparar den upp till 5 % bränsle samtidigt som maskinen arbetar smidigt vid hög belastning som t.ex. grävning. Hyundai's egenutvecklade vägningsssystemteknik är integrerad som standard. En rad kontroll-, övervaknings- och underhållsfunktioner hjälper dig att uppnå maximal prestanda och produktivitet varje dag på alla arbetsplatser.

“Den är snål med bränslet utan att kompromissa med vare sig kraft eller prestanda.”





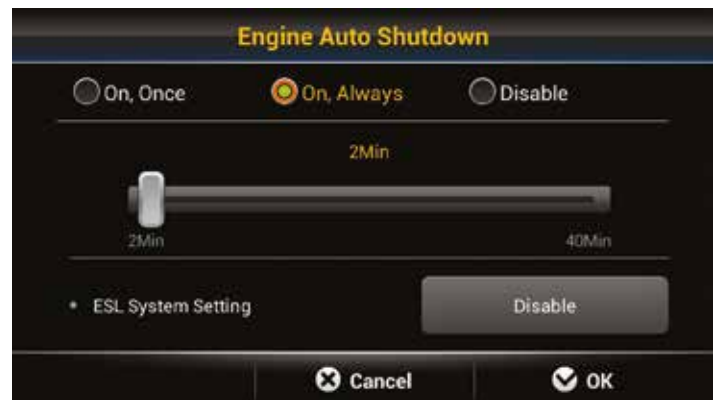
Liksom alla övriga maskiner i A-serien har HL970A vårt **allt-i-ett-system för avgasefterbehandling** som minskar utsläppen och sänker driftskostnaderna samtidigt som driftsäkerheten blir högre och underhållet enklare.



Det mycket exakta **automatiska/manuella, kumulativa vägningsystemet** hjälper dig att hantera produktionen mer effektivt i alla miljöer. För maximal precision visas ikoner för vägningsfel och en tvåfärgad indikator för viktvärdet på bildskärmen.



Det nya **smarta energiläget** justerar motorns varvtal vid tungt arbete som t.ex. grävning för att spara bränsle utan att kompromissa med prestandan. Tekniken uppnår även optimal balans mellan dragkraft och brytkraft.



Motorn stängs av automatiskt när maskinen står stilla för att sänka bränsleförbrukningen och förhindra onödiga utsläpp. Olika driftlägen och tomgångstider kan väljas beroende på arbetsmiljön för ännu högre effektivitet.



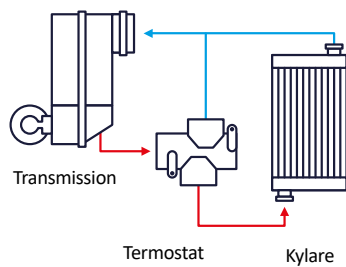
HL970A är utrustad med en **5-växlad transmission med lockup-koppling** som gör att du kan arbeta mer effektivt och ändå hålla bränsleförbrukning och utsläpp på ett minimum.



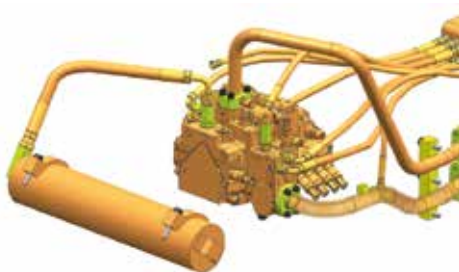
MER DRIFTTID FÖR SÄKER AVKASTNING PÅ DIN INVESTERING



För att skydda din verksamhet behöver du veta att de investeringar som du gör i dag kommer att bidra till din lönsamhet på sikt. Därför har vi genomgående prioriterat driftsäkerheten under utvecklingen av HL970A – hela vägen från konstruktion och tillverkning till kvalitetskontrollen. Axlar, drivaxeln och

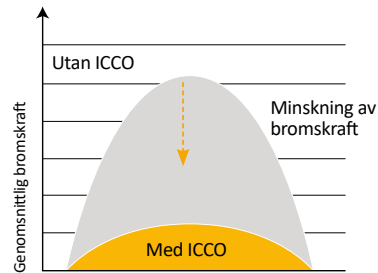


HL970A är utrustad med en **termostat för transmissionskylningen**. Denna funktion värmer snabbt upp vätskan och håller den på optimal arbetstemperatur för att skydda komponenterna och öka effektiviteten.



Högkvalitativa slangar med enastående motståndskraft mot värme och tryck garanterar maximal hållbarhet, även under krävande arbetsförhållanden.

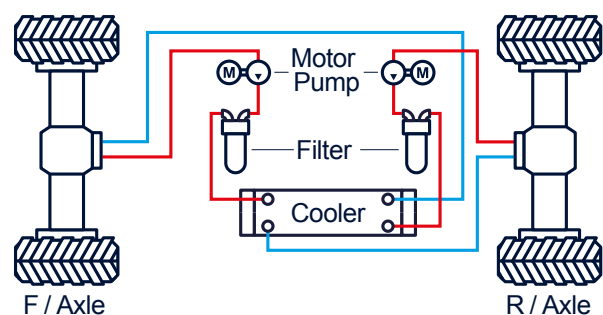
alla arbetssystem har optimerats för bästa hållbarhet och noggrant testats på en rad olika arbetsplatser. Resultatet är en robust och pålitlig arbetshäst som garanterar en lönsam verksamhet tack vare minimala driftstopp för reparationer och underhåll.



Funktionen för **intelligent urkoppling av kopplingen (ICCO)** minimerar kraftförlusterna i momentomvandlaren och förhindrar överdriven kraftanvändning vid bromsning. Detta minskar värmealstringen och slitaget på bromsskivan.

- Hydraulsystemet har förenklats med ett **enhetligt reglerventilsystem**. Systemet eliminerar behovet av hydraulslangar till varje ventil, vilket minskar antalet möjliga läckageställen.

HL970A har **axlar av premiumkvalitet med extra hög lastkapacitet** för högre driftsäkerhet och bättre hållbarhet. Ett separat **kylsystem för axeloljan** finns som tillval för att förhindra överhettning under arbete med hög belastning eller arbetsuppgifter som kräver frekvent bromsning.



ENKEL SERVICE FÖR PROBLEMFRI ÄGANDE

Den trygghet som följer med snabba och enkla servicearbeten är en del av det som vi kallar för Hyundai-effekten. HL970A är utformad för bekvämast möjliga underhåll. Den bredöppnande motorhuven underlättar åtkomsten för rengöring och rutinunderhåll. Alla komponenter och material har optimerats för att säkerställa problemfri drift och lång livslängd.

Hyundais Hi-MATE fjärrsystem kan som tillval integreras för service och support på högsta nivå. HL970A är även utrustad med vårt nya ECD-system (motoransluten diagnostik) som omedelbart rapporterar motorfel till både Hi-MATE och motortillverkaren för att säkerställa snabbast och enklast lösning.



HiMATE



Hyundais exklusiva Hi-MATE fjärrsystem gör att du kan övervaka dina maskiner var du än befinner dig via tillhörande webbplats eller mobilapp som ger dig åtkomst till diagnostik och arbetsparametrar som motors totala drifttimmar, aktuella arbetstimmar och bränsleförbrukning. Systemet gör det enkelt att utvärdera maskinens produktivitet och planera service- och underhållsarbeten samt kostnadsbesparande åtgärder vid behov. Det omfattar även geofencing som skyddar dina maskiner mot stöld och obehörig användning.



Vår nya teknik **ECD (motoransluten diagnostik)** ger serviceteknikerna stöd i form av fjärrdiagnostikrapporter som ger dem möjlighet att förbereda sig inför platsbesök.



Med det **automatiska smörjsystemet** (tillval) appliceras fett automatiskt på smörjpunkterna vid behov. Systemet säkerställer rätt dosering och applicerar smörjmedlet jämnt, vilket minskar fettförbrukningen och eliminerar avfall.



Motorhuven lutas bakåt och är helt infällbar. Den kan **öppnas elektriskt** för enkel åtkomst till det tätade motor- och kylrummet. Motorrummet är utformat för att förhindra brand som orsakas av främmande material som trängt in.



Luftkonditioneringsfiltret är lätt att byta ut och är tillverkat av ett speciellt utvalt material för överlägsen prestanda.



HL970A har en pålitlig **kylare med bred kärna och flänsar** som förhindrar att prestandan försämras på grund av föroreningar.

TEKNIK SOM FOKUSERAR PÅ DINA RESULTAT



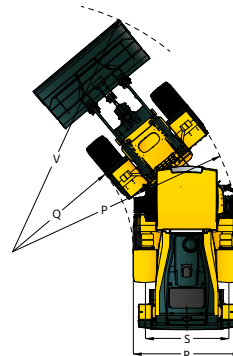
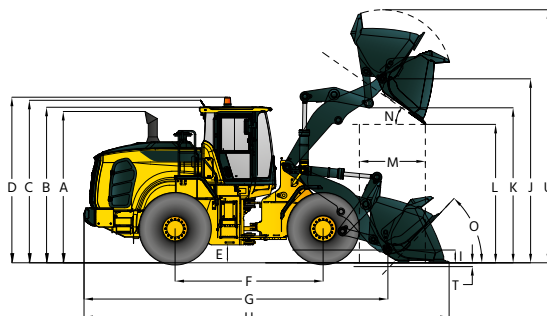
Hyundais hjullastare i A-serien är utformade för att ge förarna bättre arbetsförhållanden och leverera den ultimata ägarupplevelsen. Minsta detalj är noggrant finjusterad för att passa dina behov på fältet och ge högre säkerhet och komfort, högre produktivitet, maximal drifttid och enkel service. Allt detta är en del av Hyundai-effekten.



MÅTT

MÅTT

Alla mått är ungefärliga.



Beskrivning	HL970A		HL970AXT	
	mm	ft-in	mm	ft-in
A Höjd till avgasrörets övre ände	3 570	11' 9"	3 570	11' 9"
B Höjd till hyttens ovsida	3 590	11' 9"	3 590	11' 9"
C Höjd till toppen på Product Link-antennen	3 665	12' 0"	3 665	12' 0"
D Höjd till toppen av det roterande varningsljuset	3 720	12' 2"	3 720	12' 2"
E Markfrigång	480	1' 7"	480	1' 7"
F Hjulbas	3 500	11' 6"	3 500	11' 6"
G Total längd (utan skopa)	7 395	24' 3"	7 935	26' 0"
H Leveranslängd (med skopan plant på marken)	8 740	28' 8"	9 280	30' 5"
I Gångjärnstapparnas höjd vid bärläge	500	1' 8"	615	2' 0"
J Gångjärnstapparnas höjd vid maximalt lyft	4 325	14' 2"	4 815	15' 10"
K Lyftarmens frigång vid maximalt lyft	3 605	11' 10"	4 095	13' 5"
L Tömningsavstånd vid maximalt lyft och 45° tömning	3 080	10' 1"	3 570	11' 9"
M Räckvidd vid maximalt lyft och 45° tömning	1 270	4' 2"	1 255	4' 1"
N Tömningsvinkel vid maximalt lyft och tömning (vid stopp)	50			
O Rollbackvinkel	Mark	43		
	Bärläge	47	49	
P Frigångscirkel (diameter) till däckens utsida	12 885	42' 3"	12 885	42' 3"
Q Frigångscirkel (diameter) till däckens insida	6 800	22' 4"	6 800	22' 4"
R Bredd över däck (olastad)	2 980	9' 9"	2 980	9' 9"
S Spårvidd	2 300	7' 7"	2 300	7' 7"

DRIFTSSPECIFIKATIONER MED SKOPOR


Typ av länksystem för skopa	Kanttyp	Allround Pin On			Allround Hook On	Förändring av länksystem vid höglyft
		Bultmonterade schaktbladsskär	Bultmonterade schaktbladsskär	Bultmonterade schaktbladsskär	Bultmonterade schaktbladsskär	
Kapacitet, nominell	m ³	4,20	5,20	4,50	4,20	-
	yd ³	5,50	6,80	5,90	5,50	
Kapacitet, nominell vid en fyllnadsfaktor på 110 %	m ³	4,62	5,72	5,90	4,62	-
	yd ³	6,00	7,50	4,95	6,00	
Bredd	mm	3 100	3 250	3 100	3 100	-
	ft/in	10' 2"	10' 8"	10' 2"	10' 2"	
Tömningsavstånd vid maximalt lyft och 45° tömning	mm	3 080	2 975	3 040	2 865	+490
	ft/in	10' 1"	9' 9"	9' 12"	9' 5"	+1' 7"
Räckvidd vid maximalt lyft och 45° tömning	mm	1 270	1 375	1 310	1 485	-15
	ft/in	4' 2"	4' 6"	4' 4"	4' 10"	-0,6"
Grävdjup	mm	100	100	100	100	+15
	ft/in	0' 4"	0' 4"	0' 4"	0' 4"	+0,6"
Leveranslängd (med skopa)	mm	8 740	8 890	8 800	9 045	+540
	ft/in	28' 8"	29' 2"	28' 10"	29' 8"	+1' 9"
Total höjd vid maximal lyftning av skopan	mm	5 970	6 120	6 030	6 185	+490
	ft/in	19' 7"	20' 1"	19' 9"	20' 4"	+1' 7"
Lastarens frigångscirkel med skopan i lastläge	mm	14 310	14 540	14 350	14 500	+400
	ft/in	46' 11"	47' 8"	47' 1"	47' 7"	+1' 4"
Statisk tipplast. Rak (ingen däckdeformering)	kg	18 350	17 900	18 300	16 500	-2 100
	lb	40 455	39 465	40 345	36 380	-4 625
Statisk tipplast. Ledad (ingen däckdeformering)	kg	15 850	15 500	15 800	14 250	-1 900
	lb	34 945	34 175	34 835	31 420	-4 185
Brytkraft	kg	21 715	19 540	20 785	17 700	+60
	lb	47 875	43 080	45 825	39 025	+135
Arbetsvikt*	kg	24 200	24 475	24 255	24 840	+800
	lb	53 355	53 960	53 475	54 765	+1 765

* Alla höjder och mått som omfattar däcken gäller för standarddäck av typen 23.5 R25, L3.

DENSITET OCH VAL AV SKOPA

ARBETSMATERIALENS DENSITET		
Löst material		Materialdensitet [ton/m ³]
Jord/lera		1,5–1,7
Sand och grus		1,5–1,7
Aggregat	25–76 mm (1–3 in)	1,6–1,7
	19 mm (3 tum) och större	1,8

HL970A URVALSCHEMA FÖR SKOPA																		
Standardlyftarm – allroundskopa																		
Typ	m ³ (yd ³)	Materialdensitet [ton/m ³]																
		0,8	0,9	1,0	1,1	1,2	1,3	1,4	1,5	1,6	1,7	1,8	1,9	2,0	2,1	2,2	2,3	2,4
Schaktbladsskär	4,2 (5,49)	4,8 m ³ (6,28 yd ³)									4,0 m ³ (5,23 yd ³)							
Schaktbladsskär	5,2 (6,8)	6,0 m ³ (7,85 yd ³)						4,9 m ³ (6,41 yd ³)										
Schaktbladsskär	4,5 (5,89)	5,2 m ³ (6,8 yd ³)						4,3 m ³ (5,62 yd ³)										
Schaktbladsskär Q/C	4,2 (5,49)	5,8 m ³ (7,59 yd ³)						4,0 m ³ (5,23 yd ³)										
Höglyftarm (XT) – allroundskopa																		
Typ	m ³ (yd ³)	Materialdensitet [ton/m ³]																
		0,8	0,9	1,0	1,1	1,2	1,3	1,4	1,5	1,6	1,7	1,8	1,9	2,0	2,1	2,2	2,3	2,4
Schaktbladsskär	4,2 (5,49)	4,8 m ³ (6,28 yd ³)									4,0 m ³ (5,23 yd ³)							
Schaktbladsskär	5,2 (6,8)	6,0 m ³ (7,85 yd ³)			4,9 m ³ (6,41 yd ³)													
Schaktbladsskär	4,5 (5,89)	5,2 m ³ (6,8 yd ³)						4,3 m ³ (5,62 yd ³)										
Schaktbladsskär Q/C	4,2 (5,49)	4,8 m ³ (6,28 yd ³)						4,0 m ³ (5,23 yd ³)										

Fyllnadsfaktor  115 % 100 % 95 %

ÄNDRING AV DRIFTSPECIFIKATIONER – DÄCK				
Däck		26.5-25, 20PR L5	26.5 R25 XHA	26.5-25 20PR L3
Arbetsvikt	kg	+520	-230	-340
	lb	+1 150	-505	-745
Statisk tipplast. Rak (ingen däckdeformering)	kg	+350	-160	-235
	lb	+775	-350	-515
Statisk tipplast. Ledad (ingen däckdeformering)	kg	+300	-135	-200
	lb	+665	-295	-440
Lodräta höjdförändringar	mm	+58	-9	+20
	ft/in	+0,2"	-1,12"	+0,1"
R. Bredd över däck (olastad)	mm	+13	-3	+11
	ft/in	+0,1"	-1,12"	+0,0"
P. Frigångscirkel (diameter) till däckens utsida	mm	+13	-3	+11
	ft/in	+0,1"	-0,0"	+0,0"
Q. Frigångscirkel (diameter) till däckens insida	mm	-13	+3	-11
	ft/in	-0,1"	+0,0"	-0,0"

* Måttförändringar jämfört med radialdäck 26.5R25, **, L3.

SPECIFIKATIONER

MOTOR	
Tillverkare/modell	CUMMINS L9/EU Steg V
Typ	Fyrcylindrig, vattenkyld, fyrtakts, turboladdad, laddluftkyld, direktinsprutad, elektroniskt styrd dieselmotor.
Bruttoeffekt (SAE J1995)	325 hk (242 kW) vid 2 100 varv/min
Nettoeffekt (SAE J1349)	322 hk (240 kW) vid 2 100 varv/min
Maximal effekt	330 hk (264 kW) vid 2 000 varv/min
Maximalt vridmoment, brutto (SAE J1995)	1 636 Nm (1 207 lb.ft) vid 1 100 varv/min
Slagvolym	8,9 l (543 cu in)
Efterbehandlingsystem	DOC, DPF, SCR, wastegate turbo

Den angivna nettoeffekten gäller för svänghjulet om motorn har en fläkt, en generator, en luftrenare och en efterbehandlingsenhet.

Den angivna bruttoeffekten uppnås med den högsta fläkthastigheten.

TRANSMISSION					
Typ av momentomvandlare*		3-elements, enstegs, enfas			
Däck		26.5R25 L3			
Körhastighet		4-växlad transmission		5-växlad transmission med lockup-koppling	
		km/h	mph	km/h	mph
Framåt	1:an	7,3	4,5	7,3	4,5
	2:an	12,3	7,6	12,5	7,8
	3:an	27,4	17,0	19,9	12,4
	4:an	40,0	24,9	28,4	17,7
	5:an	-	-	40,0	24,9
Back	1:an	7,3	4,5	7,3	4,5
	2:an	12,3	7,6	12,5	7,8
	3:an	27,4	17,0	28,4	17,7

* Helautomatisk växling, motaxeltyp med mjukväxel i räckvidd och riktning. Momentomvandlaren är noggrant avstämmd med motor och transmission för utmärkt arbetsförmåga.

AXLAR	
Drivsystem	Fyrhjulsdrev
Montering	Fast
Bakaxelns oscillation	Oscillerande ±11 grader
Navreduktion	Planetväxel i hjuländen
Differential	Konventionell
Reduktionsförhållande	24 667

ÖVERSIKT			
Beskrivning	HL970A	HL970AXT	
Arbetsvikt	24 200 kg (53 355 lb)	25 000 kg (55 120 lb)	
Skopkapacitet	Rågad	4,20 m ³ (5,50 yd ³)	4,20 m ³ (5,50 yd ³)
	Struken	3,60 m ³ (4,70 yd ³)	3,60 m ³ (4,70 yd ³)
Skopans brytkraft	21 715 kg (47 875 lb)	21 775 kg (48 010 lb)	
Tippplast	Rak	18 350 kg (40 455 lb)	16 250 kg (35 830 lb)
	Hel sväng	15 850 kg (34 945 lb)	13 950 kg (30 755 lb)

DÄCK	
Typ	Slanglösa däck av lastartyp
Standard	26.5 R25 L3
Tillval	26.5-25, 20PR L5
	26.5 R25 XHA
	26.5-25 20PR L3

BROMSAR	
Färdbronsar	Hydrauliskt utlösta, våta skivbronsar löser ut systemet som är oberoende axel-för-axel för de fyra hjulen. Självjusterande hjulhastighetsbroms.
Parkeringsbroms	Fjäderbelastad hydrauliskt utlöst broms.
Nödbroms	När bromsens oljetryck sjunker varnar indikatorlampan föraren och parkeringsbromsen ansätts automatiskt.

HYDRAULSYSTEM			
Typ	Belastningsavkännande hydraulsystem		
Pump	Variabel displacementkolvpump, 359 l/min		
Reglerventil	2 spolar (skopa, bom) 3 spolar (skopa, bom, aux)		
Systemtryck	280 bar (4 061 psi)		
Liftkrets	Ventilen har fyra funktioner: Höj, håll, sänk och flytläge. Kan justera lyftautomatik från horisontellt till fullt lyft.		
Tiltkrets	Ventilen har tre funktioner: Tilt bakåt, håll och töm. Kan justera automatisk skoppositionering till önskad belastningsvinkel.		
Cylinder	Typ: Dubbelverkande		
	Antal cylindrar – diameter x slag:		
	Lyft	mm	2-165 x 780
		in	2-6,5 x 2'6,7
	HL970A Tilt	mm	1-180 x 565
in		1-7,1 x 1'10	
HL970AXT Tilt	mm	1-180 x 570	
	in	1-7,1 x 1'10	
Hydraulisk cykeltid med nominell nyttolast	Lyfta från lastläge: 6,0 sek Tömna vid maximal höjning: 1,5 sek Sänka, tömna, flyta ned: 4,3 sek Totalt: 11,8 sek		

STYRSYSTEM		
Typ	Lastavkännande hydrostatisk artikulerad styrning	
Pump	Variabel displacementkolvpump	
Systemtryck	210 bar (3 046 psi)	
Cylinder	Dubbelverkande	2-95 x 468 mm (3,5" x 18,4")
Styrvinkel	40° åt höger respektive vänster	
Egenskaper	Midjeled mitt på ramen. Rattstäng med tilt- och teleskopfunktion.	

PÅFYLLNADSKAPACITETER FÖR SERVICE		
ENHET	ℓ	US gal
Bränsletank	365	96,4
DEF-tank	44,5	11,8
Kylsystem	47	12,4
Vevhus	22,7	6,0
Transmission	53	14
Framaxel	42	11,1
Bakaxel	42	11,1
Hydrauloljetank	152	40,2
Hydraulsystem (inklusive tank)	276	72,9

LUFTKONDITIONERINGSSYSTEM	
Luftkonditioneringssystemet i den här maskinen innehåller det fluorerade köldmediet R134a med växthusgaser med en global uppvärmningspotential. (Global uppvärmningspotential: 1430)	
Systemet rymmer 0,75 kg köldmedium bestående av 1,07 ton CO ² -ekvivalenter. För mer information, se bruksanvisningen.	

HYTT OCH INTERIÖR	STD
LARM, HÖRBARA OCH VISUELLA	
Nödvarningslampa	•
Kylvätsketemperatur	•
Transmissionsoljans temperatur	•
Hydrauloljans temperatur	•
Bränslenivå	•
Transmissionsfel	•
Luftfiltret igensatt	•
Motoroljetryck	•
Batterispänning	•
Bromsoljetryck	•
Motoravstängning	•
Kylvätskenivå	•
BATTERIER	
925 CCA, 12 V, 2 st.	•
MÄTARE	
Kylvätsketemperatur	•
Bränslenivå	•
Transmissionsoljans temperatur	•
Hastighetsmätare	•
INDIKATORER	
Parkeringsbroms	•
Helljus	•
Styrning med styrspek	•
FNR	•
Differentialspärr	•
Pilot avstängning	•
Blinker	•
Säkerhetsbälte PÅ/AV	•
Automatisk motoravstängning	•
Koppling avstängning	•
Lastdämpningssystem	•
LCD-SKÄRM	
DEF-nivå	•
DEF låg nivå	•
Transmissionens växleräckvidd	•
Klocka och felkod	•
Arbets- och distans	•
Räknare för körtimmar	•
Motorns varvtal	•
Signalhorn, elektriskt	•
BELYSNINGSSYSTEM	
LED-taklampa	•
2 stopp- och bakljus	•
4 blinkers	•
Bromsljus (motvikt)	•
2 LED-kombinationslampor bak	•
2 strålkastare på främre stativ	•
2 LED-strålkastare	•
2 arbetslampor på främre taket	•
4 arbetslampor på främre taket	•
2 arbetslampor på bakre taket	•
4 arbetslampor (LED) på främre taket	•
2 arbetslampor (LED) på bakre taket	•
2 arbetslampor på grillen	•
2 arbetslampor (LED) på grillen	•
OMKOPPLARE	
Varning	•
DPF	•
Motorhuv öppen	•
Parkering	•
Huvudströmbrytare för batteri	•
FNR-växlare	•
Fotströmställare för differentialspärr	•
Nödstyrning	•
Pilot avstängning	•
Luftkompressor	•
TÄNDNING	
Nyckel	•
Knapp	•
MEMBRANOMKOPPLARE I BILDSKÄRM	
Huvudbelysning	•
Arbetsbelysning	•
Automatisk smörjning	•
Snabbkoppling	•
Lastdämpningssystem	•
Vägningsystem	•
Varningslampa	•
Bakre torkare	•
Spegelvärme	•
Autoposition	•
Finmodulering	•
Kamera	•

HYTT OCH INTERIÖR	STD
HYTT (LUDDÄMPAD)	
ROPS/FOPS-hytt	•
Tändare och askfat	•
Klädkrok	•
Backspeglar (1 invändig)	•
Backspeglar (2 utvändiga, uppvärmda)	•
Rattstäng, tiltning och teleskopfunktion	•
Ratt med knapp	•
Solskydd av rulltyp (framruta)	•
Solskydd av rulltyp (bakruta)	•
Tonat säkerhetsglas	•
Endörrshytt	•
Tidningsficka	•
Radio/USB-spelare	•
Gummimatta	•
Armstöd	•
24 till 12 volts DC-omvandlare (20 A)	•
DÖRR	
Dörr- och hyttläs, en nyckel	•
Dörrar, serviceåtkomst (låsnings)	•
Dörrar, serviceåtkomst (fjärrkontroll)	•
Fjärrstyrd hytt dörr	•
AUTOMATISK KLIMATREGLERING	
Luftkonditionering och värmare	•
Defroster	•
Intervalltorkare och spolare, fram och bak	•
STOL	
2-tums indragbart säkerhetsbälte och justerbar mekanisk fjädring (uppvärmd)	•
2-tums indragbart säkerhetsbälte och justerbar luftfjädring (uppvärmd)	•
PERSONLIGT FÖRVARINGSUTRYMME	
Konsollåda	•
Burk- och mugghållare	•
PEDALER	
En gaspedal	•
Bromspedal	•
Dubbelbromspedal	•
Gaspedal utan ECO-omkopplare	•
Gaspedal med ECO-omkopplare	•

MOTOR	STD
Generator, 95 A	•
Frostskyddsmedel	•
Bränslevärmare	•
Fläktskydd	•
Regnkåpa, motorns luftintag	•
Nivåmätglas för kylvätska	•
Centrifugal luftförräare	•
Kylare	•
MOTOR, CUMMINS, L9	
EU STEG V/EPA TIER 4 FINAL	•
Primningspump för motorbränsle	•
Bränsle-/vattenavskiljare	•
Mätsticka för motorolja	•
MODUL FÖR AVGASRENING	
DOC, SCR och DPF	•

DRIVLINA	STD
Momentomvandlare	•
Axelkylsystem	•
TRANSMISSION	
Transmission F4/R3, datorstyrd, elektronisk mjukväxel, automatväxel och kickdownfunktioner	•
Transmission F5/R3 med lockup-koppling och termostat	•
Nivåmätglas för transmissionsolja	•
BROMS	
Färdbröms (sluten våt bromsskiva)	•
Parkeringsbroms	•
FRAMAXEL	
Hydraulisk differentialspärr	•
Differentialbroms	•
Öppen differential	•
BAKAXEL	
Differentialbroms	•
Öppen differential	•
DÄCK	
26.5R25 L3	•
26.5-25, 20PR L5	•
26.5R25 XHA	•
26.5-25 20PR L3	•
Begränsare för körhastighet (20–40 km/h)	•

SÄKERHET	STD
Brandsläckare	•
Säkerhetsläs för bom	•
Nödstyrning	•
DETEKTERING AV FÖREMÅL	
IMOD (intelligent detektering av rörliga objekt)	•
AVM (AVM + IMOD)	•
Sekundär bildskärm	•
Radar	•

HYDRAULSYSTEM	STD
Lyftautomatik	•
Skoplägesställare, automatisk	•
Diagnostyckknapp	•
Hydrauloljekylare	•
Elektrohydraulisk kontroll (styrspek)	•
Elektrohydraulisk kontroll (fingertopp)	•
Elektrohydraulisk styrning med styrspek	•
Lastdämpningssystem	•
Sekundärt styrningssystem	•
Extra rör för hjälpfunktion	•
Snabbkopplingsrör	•
Automatisk smörjning	•
Hyundai Bio Hydraulic Oil (HBHO)	•
MCV 2 kretsar	•
MCV 3 kretsar	•

TELEMATIK	STD
Hi-MATE	•
ECD (motoranslutet diagnostik)	•

ÖVRIGT	STD
Midjelåsstång	•
Lyft- och bindkrokar	•
Lastarlänkage, förseglat	•
Z-stångutförande	•
Lång bom	•
Skyddsåpor mot skadegörelse	•
Verktygssats	•
MOTVIKT	
Motvikt	•
Motvikt – tung vikt	•
Dragstäng med stift	•
ERGONOMISKT PLACERADE OCH HALKSÄKRA, VÄNSTER OCH HÖGER	
Ledstänger	•
Stegar	•
Plattformer	•
Steg	•
SKOPA	
4,2 m³ skopa, schaktbladsskär	•
4,0 m³ skopa, bultmonterad tand, 1 del	•
4,0 m³ skopa, bultmonterad tand, 2 delar	•
4,2 m³ skopa, bultmonterad tand, 2 delar	•
5,2 m³ skopa, schaktbladsskär	•
5,0 m³ skopa, bultmonterad tand, 1 del	•
5,0 m³ skopa, bultmonterad tand, 2 delar	•
4,5 m³ skopa, schaktbladsskär	•
3,7 m³ skopa, spadformad för sten	•
4,2 m³ skopa, schaktbladsskär, Q/C	•
ISO-snabbkoppling	•
SKYDD	
Vevhus	•
Transmission	•
Stötfångare (fram/bak)	•
Hyttfönster (fram/bak)	•
Stänkskydd	•

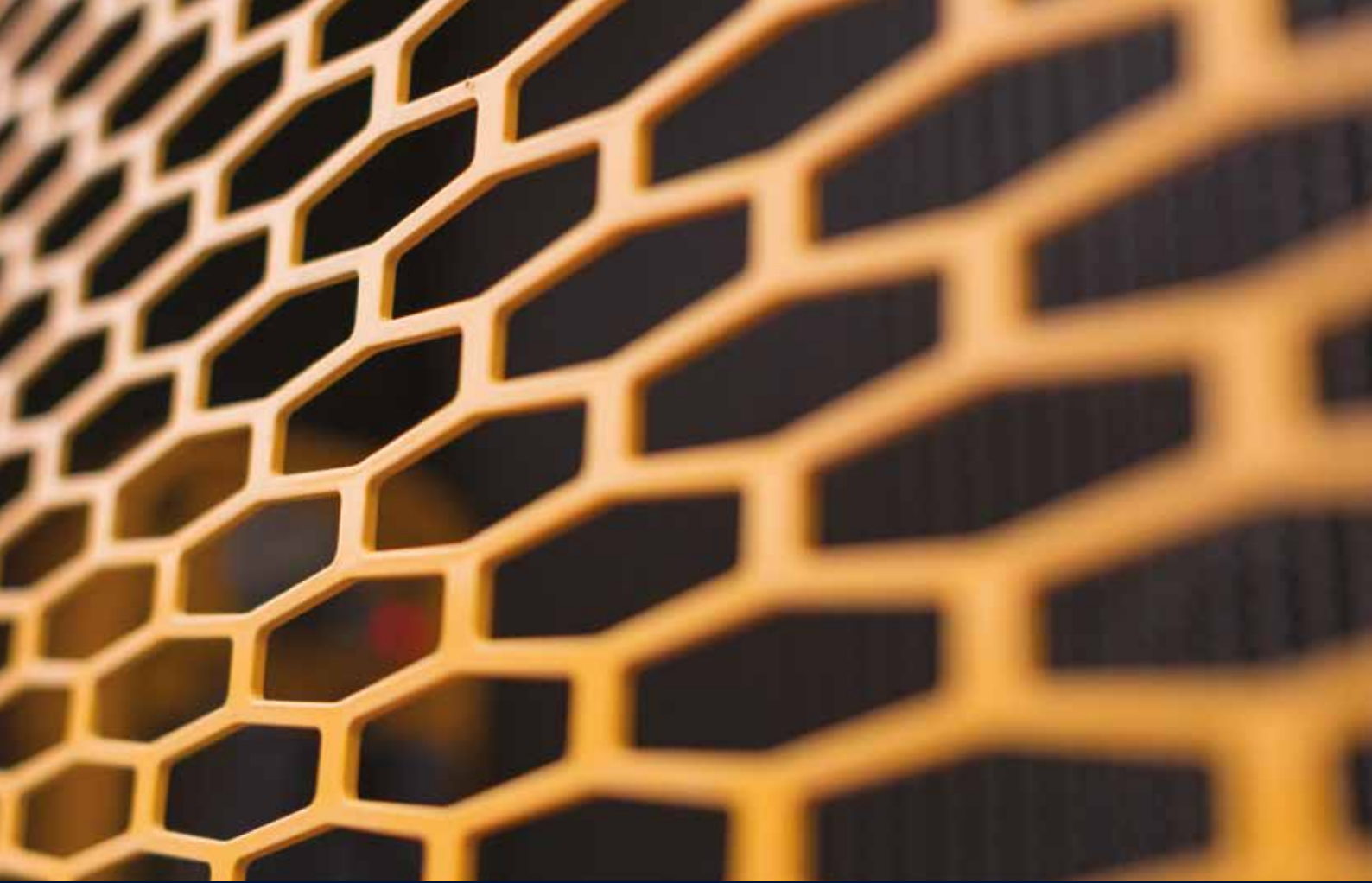
* Standard- och tillvalsutrustningen kan variera.

Kontakta din Hyundai-återförsäljare för mer information. Maskinens egenskaper kan variera beroende på internationella standarder.

* Bilderna kan visa tillägg och tillvalsutrustning som kanske inte är tillgängliga i ditt land.

* Material och specifikationer kan ändras utan att detta meddelas i förväg.

* Alla mått är avrundade till närmaste heltal.



Specifikationer och konstruktion kan ändras utan föregående meddelande. Bilder av produkterna från Hyundai Construction Equipment Europe kan visa annan utrustning än standardutrustning.

Hyundai Construction Equipment Europe nv, Hyundailaan
4, 3980 Tessenderlo, Belgium. Tel: (32) 14-56-2200 Fax: (32)
14-59-3405

SV - 2019.10 Rev 0